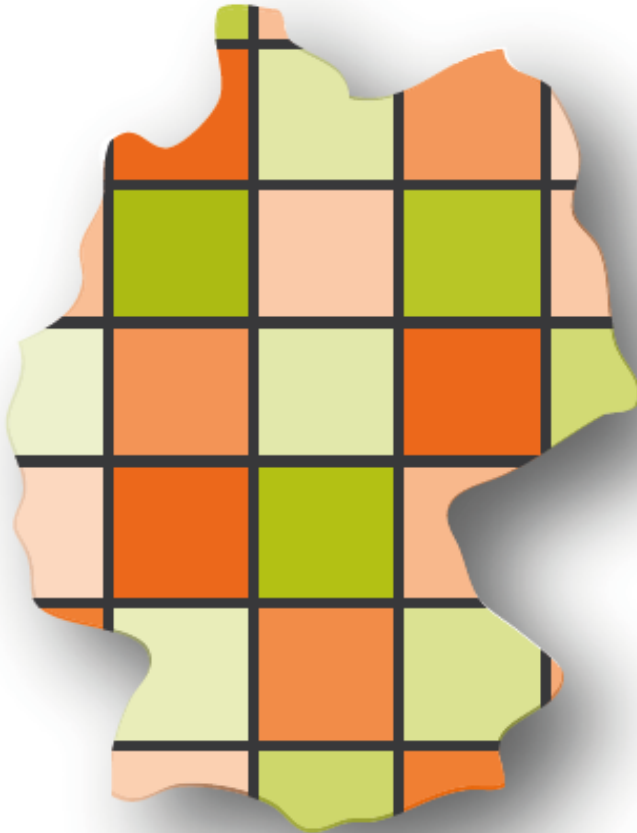


The SWOT as a solid basis for the CAP Strategic Plan

Dirk Schubert, MEN-D

Good Practice Workshop:
'Getting prepared for the
ex-ante evaluation of the
CAP Strategic Plan'.
Brussels, 21 March 2019



MEN-D

Monitoring and Evaluation Network Germany
EU-Programmes for Rural Development



MEN-D

/// SWOT as a solid base for the CAP Strategic Plan

Outline

- /// Aims and requirements of the (national) SWOT**
- /// Management and involved actors – Who is doing what?**
- /// Development of the description of the current situation / SWOT**
- /// Milestones and next steps**
- /// Lessons learned**
- /// State of the play of the ex-ante evaluation**



MEN-D

Introduction

/// Monitoring and Evaluation Network Germany

Fields of activity of the M+E network

Integration

with national M+E stakeholders (e.g. evaluators, administrative bodies, economic and social partners) and the European evaluation network for making best use of other European Member States' experiences

implementation Support

concerning indicators and survey methods on all levels for monitoring, performance and evaluation framework set by the EU

Advancement

of M+E system based on assessment results of M+E systems within RDPs on State level and other ESI Funds as well as on EU level

Coherence with other European Structure and Investment Funds (ESI) and 1st pillar of CAP



- ⇒ [Startseite](#)
- ⇒ [Aktuelles / Veranstaltungen](#)
- ⇒ [Aktuelle Praktiken](#)
- ⇒ [Grundlagen M+E](#)
- ⇒ [Newsletter](#)
- ⇒ [Publikationen](#)
- ⇒ [Geschäftsstelle](#)
- ⇒ [Links](#)

Herzlich willkommen ...

... auf den Internetseiten des Monitoring- und Evaluierungsnetzwerkes Deutschland (MEN-D). Die Internetseite richtet sich an die Akteure, die in das Monitoring und die Evaluierung der Gemeinschaftsaufgabe zur Verbesserung der Agrarstruktur und des Küstenschutzes (GAK) sowie der Programme aus dem Europäischen Landwirtschaftsfonds für die Entwicklung des ländlichen Raums (ELER) in Deutschland eingebunden oder daran interessiert sind.

Sie finden hier Informationen zu Grundlagen und aktuellen Entwicklungen im Bereich Monitoring und Evaluierung.

Weitere Informationen zu den Aufgaben und Zielen von MEN-D und der Arbeit der Geschäftsstelle finden Sie unter [Geschäftsstelle](#).

Einen ersten Überblick über die Arbeit von MEN-D erhalten Sie auch über unseren [Flyer](#).

Hinweise zur Erstellung des erweiterten jährlichen Durchführungsberichts 2019

MEN-D Arbeitspapier

Hintergrund

Die Hinweise zur Erstellung der erweiterten Jahresberichte wurden erstmals für den Bericht 2017 (AIR 2017) durch MEN-D erstellt. Hintergrund hierfür waren Gespräche mit den für den ELER zuständigen Verwaltungsbehörden auf Länderebene. Ein Ergebnis der Diskussionen war der Bedarf der Verwaltungsbehörden an mehr Informationen in Bezug auf die beiden erweiterten jährlichen Durchführungsberichte 2017 und 2019. Dabei ging es sowohl um die inhaltliche Ausgestaltung als auch um die Frage des Austausches und der Koordination der Inhalte der Durchführungsberichte zwischen den Verwaltungsbehörden.

MEN-D

Newsletter 2018

www.men-d.de

Informationsdienst des Monitoring- und Evaluierungsnetzwerkes

Herzlich willkommen zur 14. Ausgabe des MEN-D Newsletters

Sehr geehrte Leserinnen und Leser!

Wir freuen uns, Ihnen heute als Geschäftsstelle des Nationalen Monitoring und Evaluierungsnetzwerkes Deutschland (MEN-D) eine weitere Ausgabe unseres Newsletters über

Evaluierung in der GAP nach 2020 gewidmet waren.

Außerdem möchten wir Sie schon heute auf die MEN-D Jahresveranstaltung 2019 aufmerksam machen: Diese befasst sich am 24.

Aktuelle Praktiken

Im Folgenden finden Sie eine Übersicht zu aktuellen Praktiken der Evaluation ländlicher Entwicklung. Zum einen werden länderspezifische Herangehensweisen vorgestellt, zum anderen konkrete Evaluationspraktiken skizziert.

Bis 2020 wird die Sammlung aktueller Praktiken kontinuierlich um weitere Beispiele ergänzt.

- 19/2017 LEADER_Regionsabfrage
[Steckbrief](#)
- 20/2017 Ansatz Baden-Württemberg_Mittelbereitstellung nationale Mittel vs. ELER
[Steckbrief](#)
- 21/2017 konzeptionelle Überlegungen EIP Agri
[Steckbrief Kurzfassung](#)
[Steckbrief Langfassung](#)
- 22/2018 Bewertung des QZ Gleichstellung von Männern und Frauen und Nichtdiskriminierung
[Steckbrief Langfassung](#)
- 23/2018 Ausgleichszulage – Zahlungen für aus naturbedingten oder anderen spezifischen Grün Gebiete
[Steckbrief](#)



Aims and requirements of the (national) SWOT

/// How to ensure a solid SWOT

- /// SWOT as starting point for the further steps of the strategic planning:
 - / identification, prioritisation and ranking of needs
 - / development of the intervention strategy

- /// Requirements for a solid (national) SWOT in Germany
 - / reliable base for the further planning steps
 - / available early enough
 - / enables strategic choices
 - / meets the (legal) requirements
 - / developed in a participatory way (Länder, Stakeholder)
 - / appropriate level of abstraction
 - / regional needs can be derived
 - / covers all areas and aspects in a balanced way (geographically, both pillars of the CAP, sectoral programmes ...)



MEN-D

Management and involved actors – Who is doing what?

/// How to ensure multi-stakeholder involvement

- /// Steering of the entire process lies within the Federal Ministry of Food and Agriculture (BMEL) at the national level (813 - EU programmes for rural development - EAFRD)**

- /// Establishment of a steering group that ensures the participation and coordination with the Länder level (+ contact persons in each Land)**

- /// Input through**
 - /// Thünen-Institut >> description of the current situation**
 - /// MEN-D >> SWOT-analysis + stakeholder Workshop**



MEN-D

Description of the current situation

/// How to ensure comprehensiveness

- ///** Draft by Thünen Institut, a Federal Research Institute, with a wide variety of expertise (Agriculture, forestry, biodiversity, evaluation ...)
- ///** First step: development and agreement of a structure, according to the nine specific objectives and assignment of the 48 context indicators
- ///** Includes for each specific objective, a detailed description (not assessment) of the current situation based on
 - /** common context indicators, complemented by national indicators
 - /** other quantitative and qualitative information (studies, evaluations, sectoral analysis)
 - /** consideration of legal instruments (environment, climate)
 - /** in-depth consideration of specific topics: young farmers, AKIS, risk management, financial instruments, digitisation agriculture/rural
- ///** is as short as possible but has already 200 pages



Development of the SWOT

- /// How to incorporate the needs of different stakeholder groups and territories**

- /// Draft developed by MEN-D in three “steps”**

- /// SWOT-D 2014**
 - / Analysis of the SWOT of the 13 German RDPs of the current funding period**
 - / Identification of multi-RDPs similarities**
 - / (as far as possible) assignment of the current 6 EAFRD priorities to the 9 specific objectives of the CAP post 2020.**

- /// “SWOT-Café” with Stakeholders (SWOT-D 2014 as input)**
 - / Consideration of a changed current situation**
 - / Consideration of new objectives / funding areas**
 - / Consideration of the 1st pillar / direct payments**

- /// Draft SWOT CAP Strategic Plan**
 - / fusion of the results of the two processes above**
 - / ensuring coherence with the analysis of the current situation**

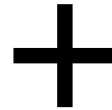


Working methods for the SWOT Analysis

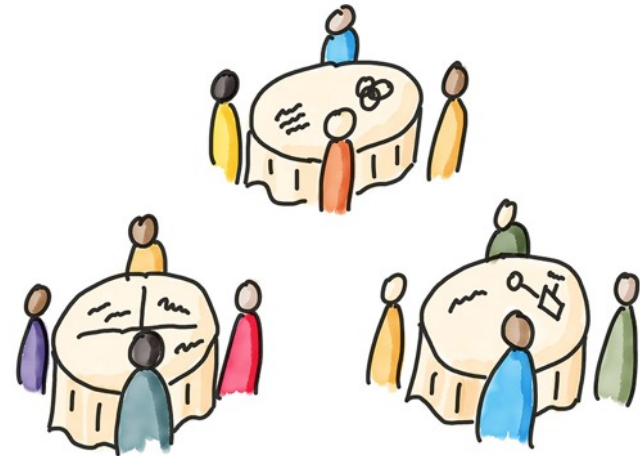
/// SWOT-Café (10.01.2019)

SWOT-analysis

Stärken Strenghts	Schwächen Weakness
Chancen Opportunities	Risiken Threats



World-Café



/// more than 60 participants e.g. from national associations

/// 9 World-Café tables along the 9 specific objectives



Milestones and next steps

/// How to ensure a coherent timetable

/// Milestones

- / 09/18: setting up the SWOT steering group
- / 10/18: first meeting steering group
- / 12/18: first draft description of the current situation
- / 01/19: SWOT-Café with Stakeholders (Input SWOT-D 2014)
- / 01/19: first draft SWOT
- / 02/19: 2nd meeting steering group

/// Next steps

- / Revision of the first draft after the steering group meeting
- / 2nd revision round (Länder, stakeholder)
- / The goal is a stable and solid draft SWOT (including description) until 05/19
- / Update of the description (figures, data, facts) in due course



SWOT as a solid base for the CAP Strategic Plan

/// Lessons Learned

- /// SWOT is a well-known process for the 2nd pillar (RDPs as basis) but new territory for the first pillar of the CAP (and the federal level)
- /// Need for new ways / structures of coordination between both pillars of CAP as well as between the federal and the Länder level
- /// A national SWOT can not offer the same degree of concretisation compared to 13 regional SWOTs
- /// The structure of the SWOT along the specific objectives does not always fit and partly leads to duplications
- /// Early development of SWOT seems possible and necessary, even if EU framework conditions are not yet 100% clear
- /// SWOT can be a starting point for the participation of stakeholders in the development of the CAP Strategic Plan

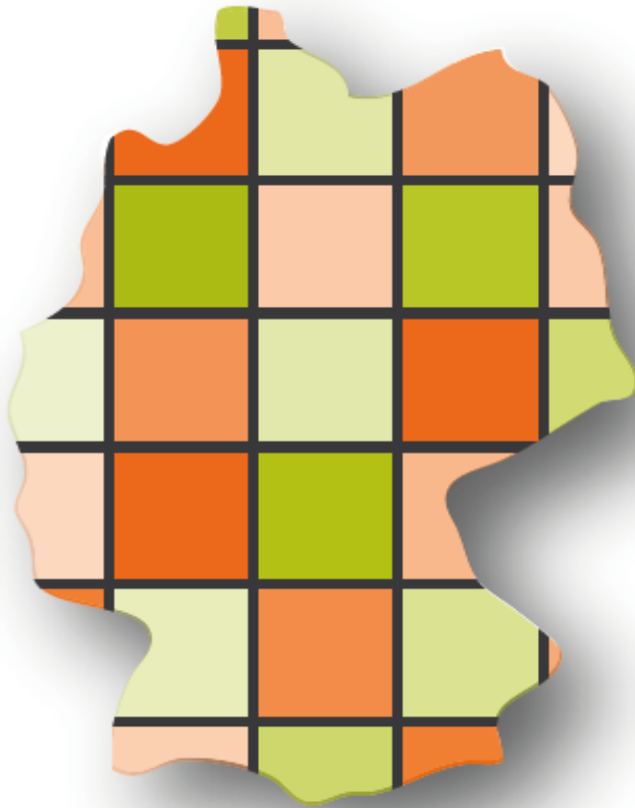


State of play of the Ex-Ante Evaluation

/// Challenges and the way forward

- /// Larger uncertainties and unclear framework conditions compared to the SWOT analysis
- /// Nevertheless discussion about the design of the Ex-ante Evaluation has begun. Points to be clarified i.e.:
 - /// (Framework conditions at EU level)
 - /// Evaluation of regional parts / involvement of the Länder / structure
 - /// Funding of the Ex-ante Evaluation
 - /// Priorities in terms of content
 - /// Appropriate starting time
- /// Possible procedure / next steps:
 - /// development of the terms of reference
 - /// european-wide tendering
 - /// start of the ex-ante evaluation in 2020

Thank you very much for your attention!!!



Dirk Schubert
Tel: +49 228 538 8438
Mail: schubert@men-d.de
www.men-d.de

MEN-D

Monitoring and Evaluation Network Germany
EU-Programmes for Rural Development