

# EUROMONTANA

Association européenne pour la coopération et le développement des zones de montagne

**Comment développer les bonnes synergies et établir des liens entre les niveaux régionaux, nationaux et européens?**

REDR – Séminaire 30-31 mars 2009

André Marcon – Président

# Pour illustrer



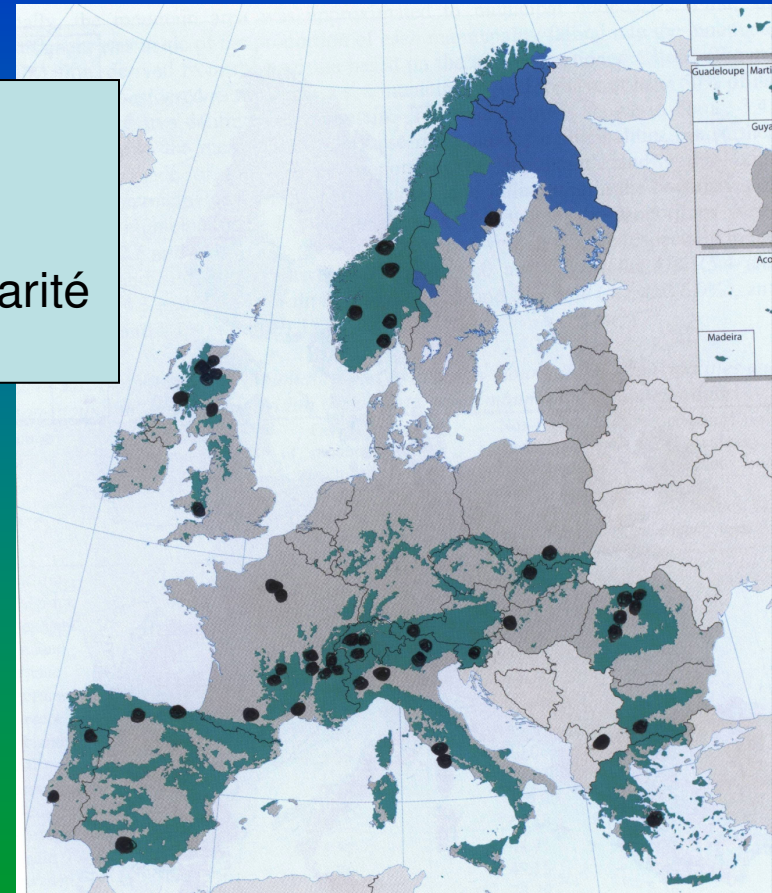
- L'exemple du réseau Euromontana
  - Sa constitution
  - Son fonctionnement
  - Les challenges à relever pour réussir
- Propositions pour le REDR

# Qu'est-ce qu'Euromontana?



- Association européenne **multisectorielle**
- 70 membres
- 16 pays (UE et non UE)
- Différents secteurs :
  - Agriculture
  - Commerce
  - Industrie
  - Artisanat
  - Tourisme
- Différentes natures d'organisations
  - Organisations professionnelles,
  - Collectivités territoriales,
  - Agences de développement,
  - Agences environnementales,
  - Instituts de recherche et d'enseignement...

Pluralité  
=  
Complémentarité



# Par exemple ...



|   | Local                        | Régional/inter-régional  | National                                 |
|---|------------------------------|--|--|
| Acteurs socio-économiques               | CCI Vosges (FR)<br>FAMD (RO) | UCCIMAC (FR)   | Coopératives agricoles (CZ)<br>AJAP (PT) |
| Organisations environnementales/f forêt |                              | ARPE (FR)<br>Forestry Commission (UK)                          |  |
| Agences de développement                |                              | HIE (UK), IKT (ES)<br>ADRAT (PT)                               |  |
| Instituts formation/recherche           | AGROM-RO (RO)                | IREALP (IT)<br>TI Kavala (GR)                                  | CEFIDEC (RO)                             |
| Collectivités territoriales             | Hedmark (NO)<br>Torino (IT)  | Rhône-Alpes (FR)<br>Vasterbotten (SE)<br>Highland Council (UK) | FOAG (Suisse) obs                        |

# Euromontana fait le lien avec l'Europe



**Institutions  
européennes**

**Organisations  
Européennes: AEM, EMF  
CPMR, COPA...**

**Groupes consultatifs  
REDR  
Rencontres régulières**

**Collaborations**

**EUROMONTANA**

**Observateur**

**Projet Agriculture et développement rural  
Durable en montagne**

**Coopération  
inter-gouvernementale  
Convention  
alpine**

**Organisations  
Internationales:  
FAO – UN ECOSOC**

# Comment travailler en réseau?



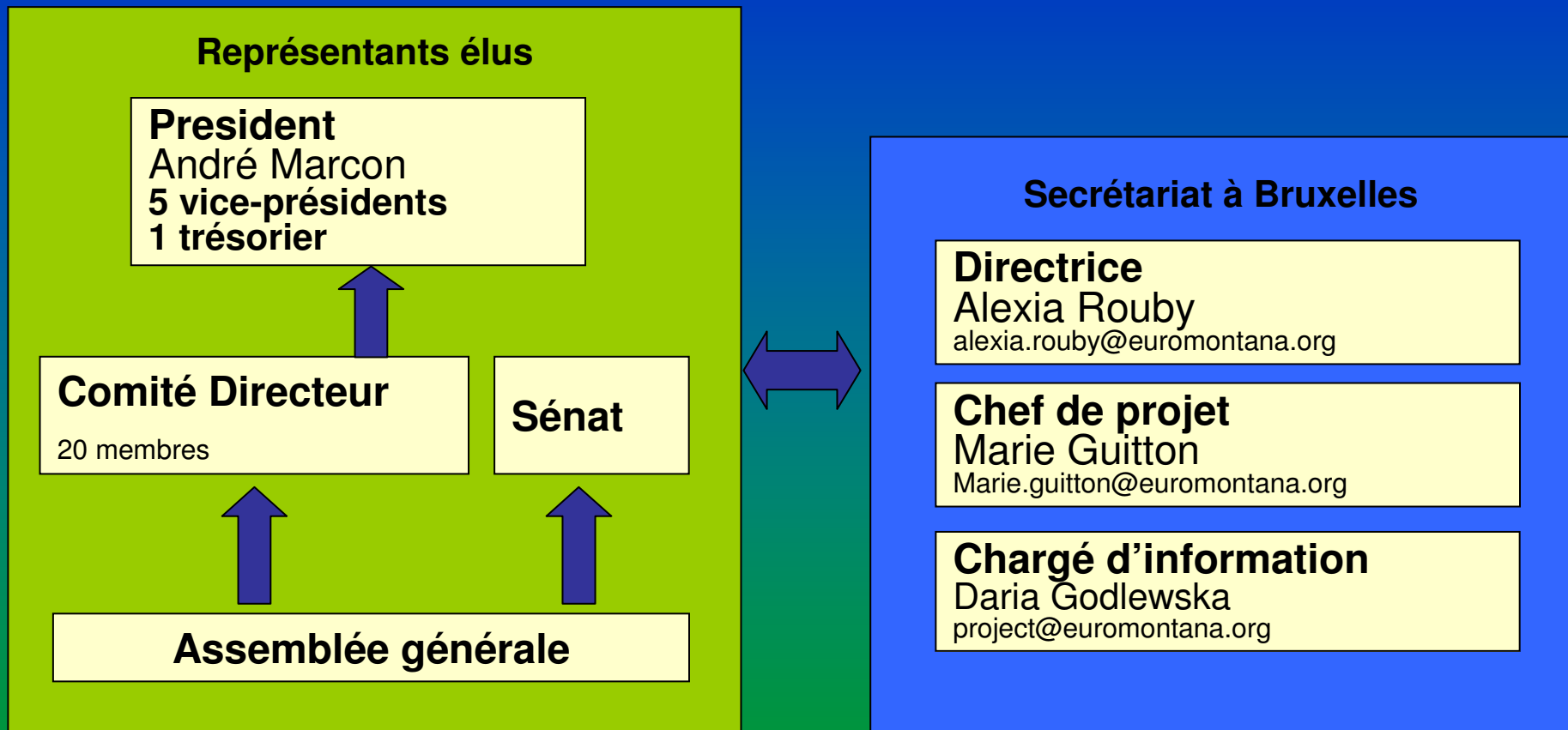
- Réseau = mode d'organisation souple reliant des organisations ayant:
  - Des intérêts à travailler ensemble
  - Pas/peu de relation hiérarchique entre eux
  - Des compétences savoir-faire complémentaires
- Pour bien fonctionner:
  - Clarifier les intérêts communs
  - Chercher à capitaliser l'intelligence collective
  - Faire preuve de bonne volonté, motiver, impliquer les membres
  - Communiquer

# Le fonctionnement en réseau d'Euromontana



- **Un objectif commun :**
  - Promouvoir des montagnes vivantes, habitées, diverses, laboratoire du développement durable
- **Des priorités dans les fonctions:**
  1. Représenter
  2. Promouvoir/communiquer
  3. Coordonner le réseau, être un centre de ressources
  4. Monter et gérer des projets

# Des instances formelles





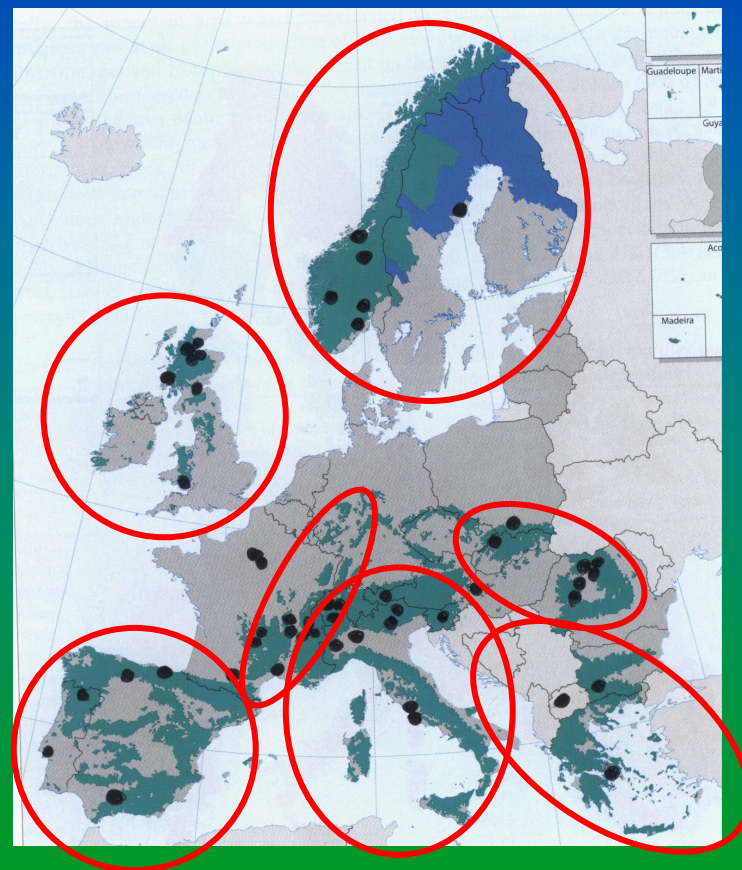
Pour impliquer = répartir les  
responsabilités entre les membres



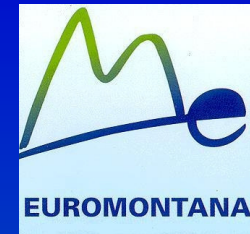
2 niveaux:

- **Responsabilité territoriale:**

- Représenter
- Animer le travail localement
- Développer le réseau



Pour impliquer = répartir les  
responsabilités entre les membres



- **Responsabilité thématique:**
  - 11 thèmes de travail
  - Proposés et choisis par les membres
  - Dans le cadre d'une analyse stratégique
- 1 thème = 1-2 leaders + 1 équipe
- Mission:
  - Organiser → Plan d'action
  - Mettre en œuvre → en équipe
  - Rendre compte
  - Porter le thème politiquement

# Une petite équipe au service de la coordination



## Ses missions:

- Veille
- Faire circuler l'information
- Organiser évènements
- Intervenir auprès des institutions/organisations
- Monter et mettre en œuvre des projets

# Les challenges



- Satisfaire des attentes très diverses
  - Clarifier les objectifs, les fonctions
  - Etablir les priorités avec les membres
    - Faire remonter les attentes
    - Evaluer: sondages
  - Déléguer/impliquer pour pouvoir se mobiliser sur plusieurs sujets

# Les challenges



- Avec des moyens limités et variables
  - Pour le fonctionnement de l'équipe:
    - Développer le réseau
    - S'appuyer sur les membres
  - Pour les contributions des membres: les organisations mettent leurs moyens à contribution
    - Répartir les responsabilités intelligemment
    - Valoriser ce qui se fait déjà
  - Assurer la participation de tous: aides pour les organisations des nouveaux états membres

# Les challenges



- **Maintenir une cohérence dans un fonctionnement décentralisé**
  - des **thèmes fédérateurs**, transversaux
  - Maintenir une **pluralité dans les équipes** de travail:
    - Scientifiques: données, objectivité
    - Socio-économiques: connaissance des secteurs
    - Collectivités: connaissance du terrain, réalités pratique de mise en œuvre
    - Nationaux: conserver une vision globale des enjeux
    - Représentation des pays: l'Europe est diverse!
  - **Valider le mandat** du leader thématique
  - Assurer un **reporting régulier**

# Un exemple de travail en réseau



- Un thème: « **L'élevage en montagne: un enjeu territorial et économique pour l'Europe** »
- Abordant les aspects: économiques, environnementaux, sociaux et culturels
- Objectifs:
  - Elaborer des propositions concrètes pour les politiques de l'après 2013
  - Organiser un séminaire d'échanges en octobre 2009
- Leader: Une agence de développement et une organisation agricole
- Participants: tous les membres intéressés, avec une représentation équilibrée
- Méthodes:
  - Un responsable pour chaque zone
  - Elaboration d'un cadre de travail commun
  - Cycles de travail local/ réunion d'échanges européens

# Le réseau européen de développement rural



- Les territoires ruraux sont au cœur des enjeux de demain
- Leur diversité s'accroît
- Des acteurs multiples et tous importants
- Le travail en réseau: la bonne solution!



# Le REDDR doit se faire connaître et s'élargir



- Communiquer: Beaucoup d'organisations encore mal ou pas informées
- Essentiel: l'implication des acteurs:
  - régionaux et locaux
  - Institutionnels et socio-économiques
- A développer: la coopération entre les acteurs ruraux de différents pays
  - Quels outils au-delà de LEADER?
  - Exemple: projet de mise en réseau des GAL de montagne européen (ADRAT – PT)

# Le REDR et la montagne



- Importance d'une approche intégrée du développement rural en montagne
- Nécessité d'associer les collectivités locales, les GAL
- Approfondir l'analyse: **un groupe thématique montagne?**
- Euromontana volontaire pour participer aux travaux des réseaux nationaux et régionaux

**Merci de votre attention**



**Euromontana**

**info@euromontana.org**

**www.euromontana.org**

**T: 32 2 280 42 83**

**F: +32 2 280 42 85**

