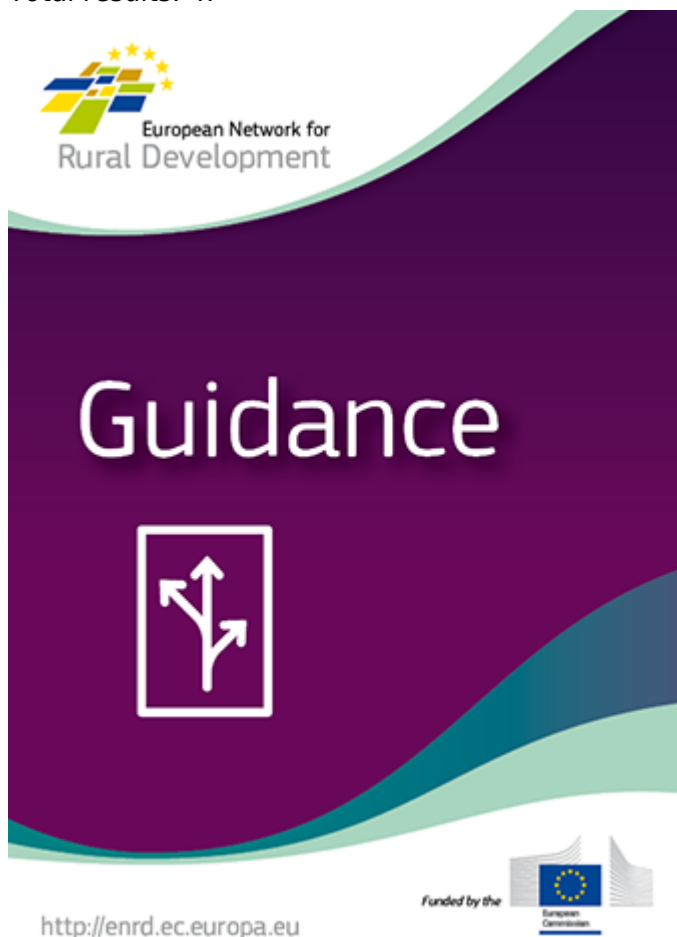


Published on *Europäische Netzwerk für die Entwicklung des ländlichen Raums (ENRD)*  
(<https://enrd.ec.europa.eu>)

---

Search

Total results: 4.



## **Leitfaden für die transnationale Kooperation im Rahmen von LEADER** <sup>[1]</sup>

Dieser ENRD-Leitfaden hat die praktische Ausführung transnationaler Kooperationsprojekte zum Gegenstand. Die entsprechenden Ausführungshilfen werden in Form von Einzeldokumenten

vorgestellt.

Der Leitfaden ergänzt den Leitfaden „[Anwendung des LEADER-Kooperationsansatzes in Entwicklungsprogrammen für den ländlichen Raum 2014-2020](#) [2]“ der GD AGRI der Europäischen Kommission.

**File:**

 EN [3]

**Publication date:**

October, 2017

**Keywords:**

- Cooperation, Inter-territorial/Transnational cooperation, LEADER/CLLD, Local Development Strategy



## **EU-Magazin Ländlicher Raum ausgabe 24 - Neue Geschäftsmöglichkeiten im ländlichen Raum** [4]


In dieser Ausgabe des EU-Magazins Ländlicher Raum werden einige aktuelle Denkansätze und Praktiken dahingehend untersucht, wie das Unternehmertum im ländlichen Raum unterstützt werden kann, um die sich abzeichnenden Möglichkeiten und das latente Potenzial zur Entwicklung neuer erfolgreicher Geschäftsaktivitäten zu nutzen.

Unter Berücksichtigung der zahlreichen Herausforderungen, mit denen die ländlichen Gebiete in Europa konfrontiert sind, bietet die Ausgabe einen Überblick über die neuen Chancen, die sich durch

die Entwicklungen in den verschiedensten Bereichen – von der Biotechnologie bis hin zur Erlebnisökonomie und von den Möglichkeiten, die durch die neuen Informationstechnologien geschaffen werden, bis hin zu den sich wandelnden Verbraucherbedürfnissen – bieten.

Außerdem wird die Frage untersucht, wie die Entwicklungsprogramme für den ländlichen Raum strategisch eingesetzt werden können, um diese Chancen zu nutzen, wobei intelligentere Wege für eine effiziente Unterstützung der wirtschaftlichen Aktivitäten gefunden und gezielte Anstrengungen unternommen werden müssen, um einige der Herausforderungen, die dem ländlichen Raum eigen sind, zu überwinden.

**File:**

 [EN](#) [5]

 [PT](#) [6]

 [FR](#) [7]

 [DE](#) [8]

 [IT](#) [9]

 [ES](#) [10]

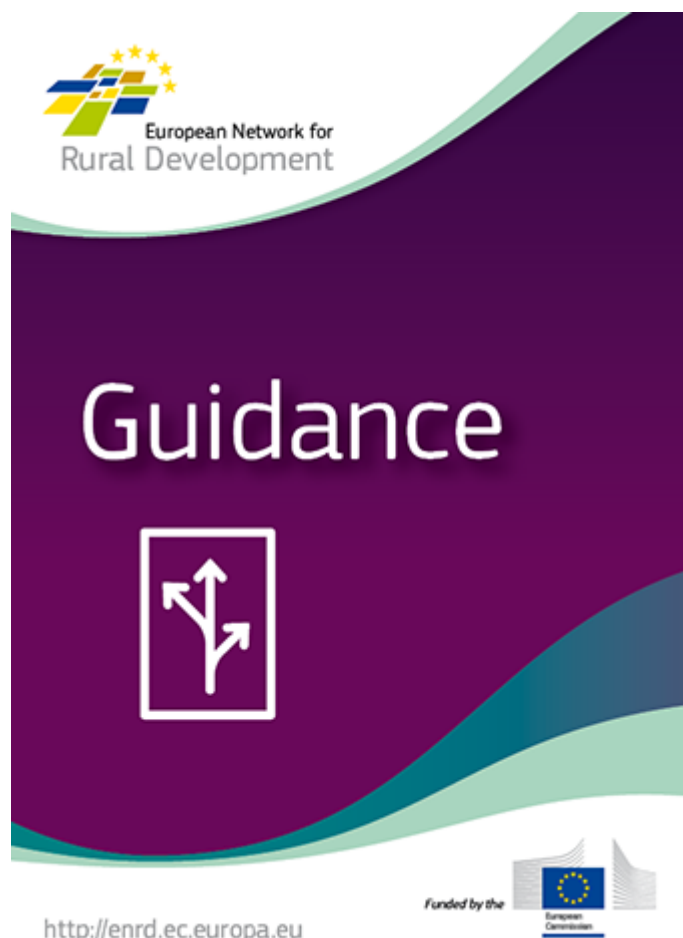
 [PL](#) [11]

**Publication date:**

July, 2017

**Keywords:**

- Access to market, Advisory services, Cooperation, Digitisation, Entrepreneurship, LEADER/CLLD, Rural business, Rural SMEs, Vocational training & skills acquisition



# [Leitfaden für die Implementierung der LEADER-Kooperationstätigkeiten im Rahmen von EPLR 2014-2020](#) <sup>[12]</sup>

Dieser Leitfaden soll die Implementierung der LEADER-Kooperationstätigkeiten im Rahmen von Entwicklungsprogrammen für den ländlichen Raum (EPLR) 2014-2020 erleichtern.

Der Leitfaden wurde im Jahr 2013 von der GD AGRI der Europäischen Kommission herausgegeben. Im Jahr 2017 wurde er aktualisiert und um die Empfehlungen der Praktiker-Arbeitsgruppe „Kooperation im Rahmen von LEADER“ der ENRD-Kontaktstelle erweitert.

## **File:**

 [EN](#) [13]

 [FR](#) [14]

 [DE](#) [15]

 [IT](#) [16]

 [ES](#) [17]

 [PL](#) [18]

 [BG](#) [19]

 [CS](#) [20]

 [DA](#) [21]

 [EL](#) [22]

 [ET](#) [23]

 [FI](#) [24]

 [HR](#) [25]

 [HU](#) [26]

 [LT](#) [27]

 [LV](#) [28]

 [NL](#) [29]

 [PT](#) [30]

 [RO](#) [31]

 [SK](#) [32]

 [SL](#) [33]

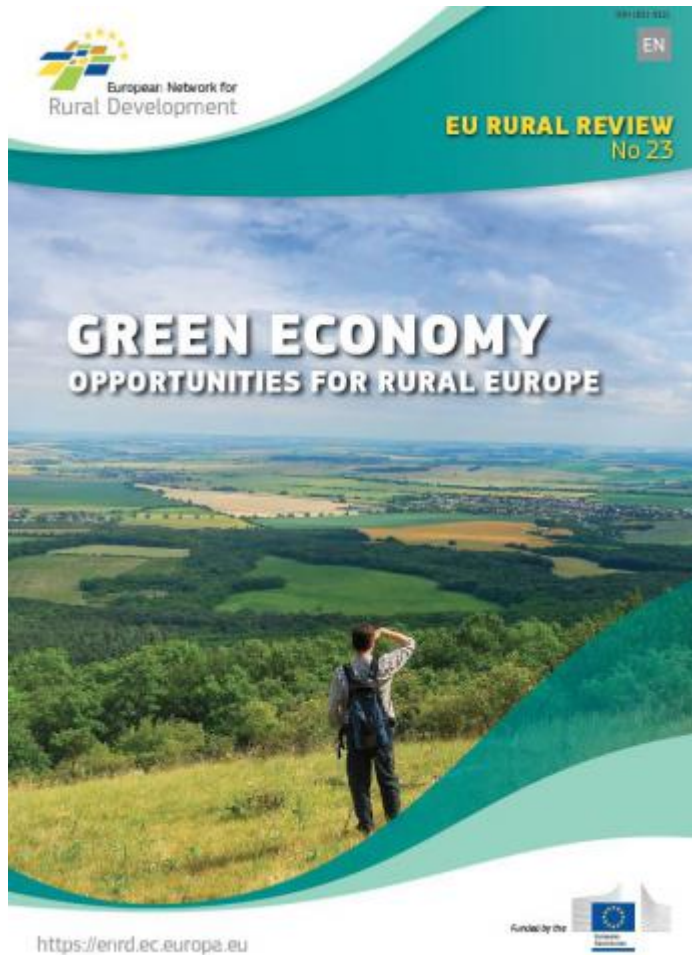
 [SV](#) [34]

## **Publication date:**

April, 2017

## **Keywords:**

- Cooperation, Inter-territorial/Transnational cooperation, LEADER/CLLD



## **EU-Magazin Ländlicher Raum ausgabe 23 - Grüne Wirtschaft - Möglichkeiten für das ländliche Europa** [35]

Diese Ausgabe des EU-Magazins Ländlicher Raum zeigt einige Wege auf, auf denen soziale und ökologische Nachhaltigkeit in den ländlichen Gebieten Europas zum Wirtschaftswachstum beitragen kann.

Hierbei werden einige besondere Möglichkeiten für die ländlichen Gebiete aufgezeigt, die sich aus dem Übergang zu einer grünen Wirtschaft, der unter anderem durch den Übergang zu einer kohlenstoffarmen Wirtschaft und durch eine nachhaltigere Land- und Forstwirtschaft erreicht werden kann, ergeben. Des Weiteren werden praktische Aspekte von Projekten zur Erreichung einer grünen Wirtschaft sowie die Frage betrachtet, wie Kooperationen zu besseren Ergebnissen beitragen können.


Auch wird untersucht, wie die Entwicklungsprogramme für den ländlichen Raum (EPLR) Bemühungen in diesen Gebieten am besten unterstützen können.

### **File:**

 [EN](#) [36]

 [FR](#) [37]

 [DE](#) [38]

 [IT](#) [39]

 [ES](#) [40]

 [PL](#) [41]

### **Publication date:**

January, 2017

**Keywords:**

- Biodiversity, Climate change adaptation, Cooperation, Energy efficiency, Environmental sustainability, Forestry, Natural resources, Organic farming

---

**Source URL:**

[https://enrd.ec.europa.eu/publications/search/\\_de?f%5B0%5D=im\\_field\\_enrd\\_publication\\_type%3A20482&f%5B1%5D=publication\\_year%3A2017&f%5B2%5D=im\\_field\\_enrd\\_publication\\_type%3A20571&f%5B3%5D=im\\_field\\_enrd\\_publication\\_keywor%3A19761](https://enrd.ec.europa.eu/publications/search/_de?f%5B0%5D=im_field_enrd_publication_type%3A20482&f%5B1%5D=publication_year%3A2017&f%5B2%5D=im_field_enrd_publication_type%3A20571&f%5B3%5D=im_field_enrd_publication_keywor%3A19761)

**Links**

- [1] [https://enrd.ec.europa.eu/publications/leader-transnational-cooperation-tnc-guidance\\_de](https://enrd.ec.europa.eu/publications/leader-transnational-cooperation-tnc-guidance_de)
- [2] [https://enrd.ec.europa.eu/leader-clld/leader-cooperation\\_de](https://enrd.ec.europa.eu/leader-clld/leader-cooperation_de)
- [3] [https://enrd.ec.europa.eu/sites/enrd/files/leader\\_tnc-guidance\\_0.pdf](https://enrd.ec.europa.eu/sites/enrd/files/leader_tnc-guidance_0.pdf)
- [4] [https://enrd.ec.europa.eu/publications/eu-rural-review-24-re-imagining-rural-business-opportunities\\_de](https://enrd.ec.europa.eu/publications/eu-rural-review-24-re-imagining-rural-business-opportunities_de)
- [5] <https://enrd.ec.europa.eu/sites/enrd/files/publi-enrd-rr-24-2017-en.pdf>
- [6] <https://enrd.ec.europa.eu/sites/enrd/files/publi-enrd-rr-24-2017-pt.pdf>
- [7] [https://enrd.ec.europa.eu/sites/enrd/files/enrd\\_publications/publi-enrd-rr-24-2017-fr.pdf](https://enrd.ec.europa.eu/sites/enrd/files/enrd_publications/publi-enrd-rr-24-2017-fr.pdf)
- [8] [https://enrd.ec.europa.eu/sites/enrd/files/enrd\\_publications/publi-enrd-rr-24-2017-de.pdf](https://enrd.ec.europa.eu/sites/enrd/files/enrd_publications/publi-enrd-rr-24-2017-de.pdf)
- [9] [https://enrd.ec.europa.eu/sites/enrd/files/enrd\\_publications/publi-enrd-rr-24-2017-it.pdf](https://enrd.ec.europa.eu/sites/enrd/files/enrd_publications/publi-enrd-rr-24-2017-it.pdf)
- [10] [https://enrd.ec.europa.eu/sites/enrd/files/enrd\\_publications/publi-enrd-rr-24-2017-es.pdf](https://enrd.ec.europa.eu/sites/enrd/files/enrd_publications/publi-enrd-rr-24-2017-es.pdf)
- [11] [https://enrd.ec.europa.eu/sites/enrd/files/enrd\\_publications/publi-enrd-rr-24-2017-pl.pdf](https://enrd.ec.europa.eu/sites/enrd/files/enrd_publications/publi-enrd-rr-24-2017-pl.pdf)
- [12] [https://enrd.ec.europa.eu/publications/guidance-implementation-leader-cooperation-2014-2020-rdps\\_de](https://enrd.ec.europa.eu/publications/guidance-implementation-leader-cooperation-2014-2020-rdps_de)
- [13] [https://enrd.ec.europa.eu/sites/enrd/files/leader-cooperation\\_guide\\_en\\_update\\_april-2017\\_0.pdf](https://enrd.ec.europa.eu/sites/enrd/files/leader-cooperation_guide_en_update_april-2017_0.pdf)
- [14] [https://enrd.ec.europa.eu/sites/enrd/files/leader-cooperation-guide\\_fr\\_update\\_april-2017\\_0.pdf](https://enrd.ec.europa.eu/sites/enrd/files/leader-cooperation-guide_fr_update_april-2017_0.pdf)
- [15] [https://enrd.ec.europa.eu/sites/enrd/files/leader-cooperation-guide\\_de\\_update\\_april-2017\\_0.pdf](https://enrd.ec.europa.eu/sites/enrd/files/leader-cooperation-guide_de_update_april-2017_0.pdf)
- [16] [https://enrd.ec.europa.eu/sites/enrd/files/leader-cooperation-guide\\_it\\_update\\_april-2017\\_0.pdf](https://enrd.ec.europa.eu/sites/enrd/files/leader-cooperation-guide_it_update_april-2017_0.pdf)
- [17] [https://enrd.ec.europa.eu/sites/enrd/files/leader-cooperation-guide\\_es\\_update\\_april-2017\\_0.pdf](https://enrd.ec.europa.eu/sites/enrd/files/leader-cooperation-guide_es_update_april-2017_0.pdf)
- [18] [https://enrd.ec.europa.eu/sites/enrd/files/leader-cooperation-guide\\_pl\\_update\\_april-2017\\_0.pdf](https://enrd.ec.europa.eu/sites/enrd/files/leader-cooperation-guide_pl_update_april-2017_0.pdf)
- [19] [https://enrd.ec.europa.eu/sites/enrd/files/leader-cooperation-guide\\_bg\\_update\\_april-2017\\_0.pdf](https://enrd.ec.europa.eu/sites/enrd/files/leader-cooperation-guide_bg_update_april-2017_0.pdf)
- [20] [https://enrd.ec.europa.eu/sites/enrd/files/leader-cooperation-guide\\_cs\\_update\\_april-2017\\_0.pdf](https://enrd.ec.europa.eu/sites/enrd/files/leader-cooperation-guide_cs_update_april-2017_0.pdf)
- [21] [https://enrd.ec.europa.eu/sites/enrd/files/leader-cooperation-guide\\_da\\_update\\_april-2017\\_0.pdf](https://enrd.ec.europa.eu/sites/enrd/files/leader-cooperation-guide_da_update_april-2017_0.pdf)
- [22] [https://enrd.ec.europa.eu/sites/enrd/files/leader-cooperation-guide\\_el\\_update\\_april-2017\\_0.pdf](https://enrd.ec.europa.eu/sites/enrd/files/leader-cooperation-guide_el_update_april-2017_0.pdf)
- [23] [https://enrd.ec.europa.eu/sites/enrd/files/leader-cooperation-guide\\_et\\_update\\_april-2017\\_0.pdf](https://enrd.ec.europa.eu/sites/enrd/files/leader-cooperation-guide_et_update_april-2017_0.pdf)
- [24] [https://enrd.ec.europa.eu/sites/enrd/files/leader-cooperation-guide\\_fi\\_update\\_april-2017\\_0.pdf](https://enrd.ec.europa.eu/sites/enrd/files/leader-cooperation-guide_fi_update_april-2017_0.pdf)
- [25] [https://enrd.ec.europa.eu/sites/enrd/files/leader-cooperation-guide\\_hr\\_update\\_april-2017\\_0.pdf](https://enrd.ec.europa.eu/sites/enrd/files/leader-cooperation-guide_hr_update_april-2017_0.pdf)
- [26] [https://enrd.ec.europa.eu/sites/enrd/files/leader-cooperation-guide\\_hu\\_update\\_april-2017\\_0.pdf](https://enrd.ec.europa.eu/sites/enrd/files/leader-cooperation-guide_hu_update_april-2017_0.pdf)
- [27] [https://enrd.ec.europa.eu/sites/enrd/files/leader-cooperation-guide\\_lt\\_update\\_april-2017\\_1.pdf](https://enrd.ec.europa.eu/sites/enrd/files/leader-cooperation-guide_lt_update_april-2017_1.pdf)
- [28] [https://enrd.ec.europa.eu/sites/enrd/files/leader-cooperation-guide\\_lv\\_update\\_april-2017\\_0.pdf](https://enrd.ec.europa.eu/sites/enrd/files/leader-cooperation-guide_lv_update_april-2017_0.pdf)
- [29] [https://enrd.ec.europa.eu/sites/enrd/files/leader-cooperation-guide\\_nl\\_update\\_april-2017\\_0.pdf](https://enrd.ec.europa.eu/sites/enrd/files/leader-cooperation-guide_nl_update_april-2017_0.pdf)
- [30] [https://enrd.ec.europa.eu/sites/enrd/files/leader-cooperation-guide\\_pt\\_update\\_april-2017\\_0.pdf](https://enrd.ec.europa.eu/sites/enrd/files/leader-cooperation-guide_pt_update_april-2017_0.pdf)
- [31] [https://enrd.ec.europa.eu/sites/enrd/files/leader-cooperation-guide\\_ro\\_update\\_april-2017\\_0.pdf](https://enrd.ec.europa.eu/sites/enrd/files/leader-cooperation-guide_ro_update_april-2017_0.pdf)
- [32] [https://enrd.ec.europa.eu/sites/enrd/files/leader-cooperation-guide\\_sk\\_update\\_april-2017\\_0.pdf](https://enrd.ec.europa.eu/sites/enrd/files/leader-cooperation-guide_sk_update_april-2017_0.pdf)
- [33] [https://enrd.ec.europa.eu/sites/enrd/files/leader-cooperation-guide\\_sl\\_update\\_april-2017\\_0.pdf](https://enrd.ec.europa.eu/sites/enrd/files/leader-cooperation-guide_sl_update_april-2017_0.pdf)
- [34] [https://enrd.ec.europa.eu/sites/enrd/files/leader-cooperation-guide\\_sv\\_update\\_april-2017\\_1\\_0.pdf](https://enrd.ec.europa.eu/sites/enrd/files/leader-cooperation-guide_sv_update_april-2017_1_0.pdf)
- [35] [https://enrd.ec.europa.eu/publications/eu-rural-review-23-green-economy-opportunities-rural-europe\\_de](https://enrd.ec.europa.eu/publications/eu-rural-review-23-green-economy-opportunities-rural-europe_de)
- [36] <https://enrd.ec.europa.eu/sites/enrd/files/publi-enrd-rr-23-2017-en.pdf>
- [37] <https://enrd.ec.europa.eu/sites/enrd/files/publi-enrd-rr-23-2017-fr.pdf>
- [38] <https://enrd.ec.europa.eu/sites/enrd/files/publi-enrd-rr-23-2017-de.pdf>
- [39] <https://enrd.ec.europa.eu/sites/enrd/files/publi-enrd-rr-23-2017-it.pdf>
- [40] <https://enrd.ec.europa.eu/sites/enrd/files/publi-enrd-rr-23-2017-es.pdf>
- [41] <https://enrd.ec.europa.eu/sites/enrd/files/publi-enrd-rr-23-2017-pl.pdf>