

## Ramy polityki

### Polityka rozwoju obszarów wiejskich i WPR

Polityka rozwoju obszarów wiejskich UE pomaga wsi sprostać szerokiej wachlarzowi gospodarczych, środowiskowych i społecznych wyzwań XXI wieku. Zmierza ona do osiągnięcia następujących celów strategicznych:

- wspierania konkurencyjności rolnictwa;
- zapewnienia zrównoważonego gospodarowania zasobami naturalnymi oraz działań na rzecz klimatu;
- osiągnięcia zrównoważonego rozwoju terytorialnego gospodarek i społeczności wiejskich, w tym tworzenia i utrzymania miejsc pracy.

Zobacz stosowne [przepisy dotyczące polityki rozwoju obszarów wiejskich](#) [1].

Politykę rozwoju obszarów wiejskich określa się jako „drugi filar” [Wspólnej polityki rolnej](#) [2] (WPR) UE, uzupełniający system płatności bezpośrednich dla rolników oraz środki zarządzania rynkami rolnymi („pierwszy filar”).

### Wspólna Polityka Rolna (WPR)

#### Płatności bezpośrednie i środki rynkowe

Pierwszy filar WPR wspiera dochody rolników – finansowany jest w całości z [Europejskiego Funduszu Rolniczego Gwarancji](#) [3] (EFRG).

#### Rozwój obszarów wiejskich

Drugi filar WPR wspiera rozwój obszarów wiejskich – współfinansowany jest z [Europejskiego Funduszu Rolnego na rzecz Rozwoju Obszarów Wiejskich](#) [4] (EFRROW) oraz środków państw członkowskich.

## Priorytety polityki i jej wdrażanie

Cele szerszej polityki rozwoju obszarów wiejskich są dodatkowo sformułowane w postaci sześciu priorytetów, tworzących podstawę dla wdrażania polityki.

**Priorytet 1: Transfer wiedzy i innowacje**

**Priorytet 2: Rentowność i konkurencyjność gospodarstw**

**Priorytet 3: Organizacja łańcucha żywnościowego i zarządzanie ryzykiem**

**Priorytet 4: Odtwarzanie, ochrona i wzmacnianie ekosystemów**

**Priorytet 5: Zasobooszczędna gospodarka odporna na zmiany klimatu**

**Priorytet 6: Włączenie społeczne i rozwój gospodarczy**

Zapoznaj się z [podsumowaniami priorytetów](#) [5] zawierającymi zebrane informacje o spodziewanych osiągnięciach i rezultatach, planowanych celach oraz interwencjach.

Sześć priorytetów polityki dzieli się dodatkowo na osiemnaście konkretnych obszarów działania – obszarów docelowych – wspólnie stanowiących podstawę dla udzielania wsparcia w ramach EFRROW.

Zapoznaj się z [podsumowaniami obszarów docelowych](#) [5] zawierającymi zebrane informacje o spodziewanych osiągnięciach i rezultatach, planowanych celach oraz interwencjach.

W tych ramach [wdraża się politykę rozwoju obszarów wiejskich](#) [6] poprzez Programy Rozwoju Obszarów Wiejskich (PROW) w każdym z państw członkowskich UE. PROW to dokumenty sporządzone przez kraje i regiony, określające strategiczne podejścia i działania mające zaspokajać potrzeby poszczególnych obszarów geograficznych.

W okresie programowania 2014–2020 funkcjonuje **118 krajowych i regionalnych PROW** finansowanych z EFRROW i środków państw członkowskich. W bieżącym okresie siedmioletnim na rozwój obszarów wiejskich wydanych zostanie ok. 100 mld EUR z EFRROW oraz 61 mld EUR ze środków publicznych państw członkowskich.

Zapoznaj się z [podsumowaniami PROW](#) [7], zawierającymi omówienie każdego krajowego i regionalnego PROW pod względem planowanych wydatków i celów na rok 2023.

## Szersze ramy strategiczne UE

Finansowanie rozwoju obszarów wiejskich poprzez [EFRROW](#) [4] to część szerszych ram [europejskich funduszy strukturalnych i inwestycyjnych](#) [8] – głównego narzędzia polityki inwestycyjnej UE, którego łączny budżet na okres programowania 2014–2020 wynosi 454 mld EUR.

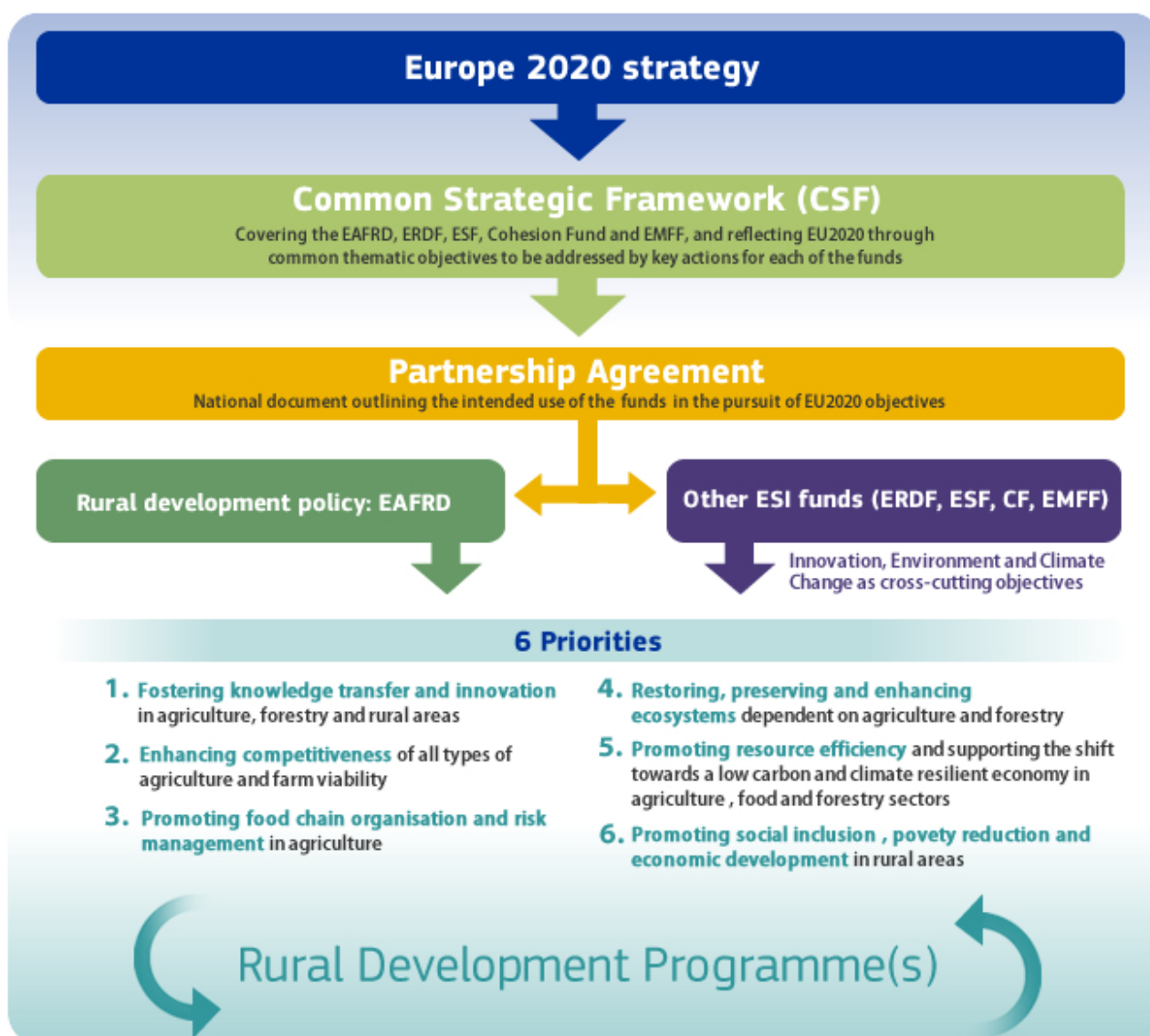
Do europejskich funduszy strukturalnych i inwestycyjnych należą: Fundusz na rzecz Rozwoju Obszarów Wiejskich ([EFRROW](#) [4]), Fundusz Morski i Rybacki ([EFMR](#) [9]), Fundusz Rozwoju Regionalnego ([EFRR](#) [10]), [Fundusz Spójności](#) [11] oraz Fundusz Społeczny ([EFS](#) [12]). Na poziomie europejskim europejskie fundusze strukturalne i inwestycyjne formalnie regulowane są [rozporządzeniem w sprawie wspólnych przepisów](#) [13], czyli zbiorem podstawowych zasad prawnych definiujących wspólne podejście strategiczne do wykorzystania funduszy. Ponadto ich użycie jest ukierunkowywane i koordynowane zgodnie ze [wspólnymi ramami strategicznymi](#) [13] (załącznik I do

rozporządzenia).

Taka koordynacja na szczeblu europejskim gwarantuje, że europejskie fundusze strukturalne i inwestycyjne przyczyniają się do realizacji [strategii „Europa 2020”](#) [14] na rzecz inteligentnego, trwałego wzrostu gospodarczego sprzyjającego włączeniu społecznemu. Strategia ustanawia ambitne cele w dziedzinie zatrudnienia, badań i rozwoju, zmiany klimatu i energii, edukacji, ubóstwa i wykluczenia społecznego.

Pięć europejskich funduszy strukturalnych i inwestycyjnych zarządzanych jest na szczeblu krajowym przez każde z państw członkowskich, na podstawie [umów partnerstwa](#) [15] wynegocjowanych i podpisanych z Komisją Europejską. Są to plany strategiczne określające cele każdego z krajów i jego priorytety inwestycyjne, a także sposób wykorzystania europejskich funduszy strukturalnych i inwestycyjnych.

Zapoznaj się z [podsumowaniami umów partnerstwa](#) [16], zawierającymi omówienia powiązań między europejskimi funduszami strukturalnymi i inwestycyjnymi, ze szczególnym uwzględnieniem sposobu, w jaki budżet EFRROW jest rozdzielany między cele tematyczne w każdym z państw członkowskich.



Zapoznaj się również z ramami polityki rozwoju obszarów wiejskich w [okresie programowania 2007-2013](#) [17].

---

**Source URL:** [https://enrd.ec.europa.eu/policy-in-action/policy-framework\\_pl](https://enrd.ec.europa.eu/policy-in-action/policy-framework_pl)

**Links**

- [1] [https://enrd.ec.europa.eu/policy-in-action/rural-development-legislation\\_pl](https://enrd.ec.europa.eu/policy-in-action/rural-development-legislation_pl)
- [2] [https://ec.europa.eu/agriculture/cap-overview\\_pl](https://ec.europa.eu/agriculture/cap-overview_pl)
- [3] [https://ec.europa.eu/agriculture/cap-funding\\_pl](https://ec.europa.eu/agriculture/cap-funding_pl)
- [4] [https://ec.europa.eu/agriculture/rural-development-2014-2020\\_pl](https://ec.europa.eu/agriculture/rural-development-2014-2020_pl)
- [5] [https://enrd.ec.europa.eu/policy-in-action/rural-development-policy-figures/priority-focus-area-summaries\\_pl](https://enrd.ec.europa.eu/policy-in-action/rural-development-policy-figures/priority-focus-area-summaries_pl)
- [6] [https://enrd.ec.europa.eu/rdp-implementation\\_pl](https://enrd.ec.europa.eu/rdp-implementation_pl)
- [7] [https://enrd.ec.europa.eu/policy-in-action/rural-development-policy-figures/rdp-summaries\\_pl](https://enrd.ec.europa.eu/policy-in-action/rural-development-policy-figures/rdp-summaries_pl)
- [8] [https://ec.europa.eu/info/funding-tenders/european-structural-and-investment-funds\\_pl](https://ec.europa.eu/info/funding-tenders/european-structural-and-investment-funds_pl)
- [9] [https://ec.europa.eu/fisheries/cfp/emff\\_pl](https://ec.europa.eu/fisheries/cfp/emff_pl)
- [10] [http://ec.europa.eu/regional\\_policy/pl/funding/erdf/](http://ec.europa.eu/regional_policy/pl/funding/erdf/)
- [11] [http://ec.europa.eu/regional\\_policy/pl/funding/cohesion-fund/](http://ec.europa.eu/regional_policy/pl/funding/cohesion-fund/)
- [12] <http://ec.europa.eu/esf/home.jsp?langId=pl>
- [13] <http://eur-lex.europa.eu/LexUriServ/LexUriServ.do?uri=OJ:L:2013:347:0320:0469:PL:PDF>
- [14] [https://ec.europa.eu/info/strategy/european-semester/framework/europe-2020-strategy\\_pl#featuresofthetargets](https://ec.europa.eu/info/strategy/european-semester/framework/europe-2020-strategy_pl#featuresofthetargets)
- [15] [https://ec.europa.eu/info/publications/partnership-agreements-european-structural-and-investment-funds\\_pl](https://ec.europa.eu/info/publications/partnership-agreements-european-structural-and-investment-funds_pl)
- [16] [https://enrd.ec.europa.eu/policy-in-action/rural-development-policy-figures/partnership-agreement-summaries\\_pl](https://enrd.ec.europa.eu/policy-in-action/rural-development-policy-figures/partnership-agreement-summaries_pl)
- [17] [http://enrd.ec.europa.eu/enrd-static/policy-in-action/rural-development-policy-overview/eu-framework/pl/eu-framework\\_pl.html](http://enrd.ec.europa.eu/enrd-static/policy-in-action/rural-development-policy-overview/eu-framework/pl/eu-framework_pl.html)