



Published on *Le Réseau européen de développement rural (REDR)* (<https://enrd.ec.europa.eu>)

Rural Evaluation NEWS

/file/18686_frrural_evaluation_news_fr.jpg



/file/26405_frnl17_thumb_fr.jpg



Rural Evaluation NEWS

LETTRE D'INFORMATION DU HELPDESK ÉVALUATION EUROPÉEN POUR LE DÉVELOPPEMENT RURAL

🌐 Vers une meilleure notification des effets environnementaux des PDR dans l'évaluation ex post

Les terres agricoles couvrent plus de la moitié du paysage européen. Elles jouent par conséquent un rôle dynamique dans la préservation des ressources naturelles et jouent un rôle majeur dans la gestion des terres. L'UE a établi que la relation souhaitée entre l'agriculture et l'environnement peut être rendue par le terme « agriculture durable ».

Cela signifie qu'il faut gérer les ressources naturelles de manière à ce que les générations futures puissent en tirer profit. Étant donné les interactions importantes entre l'utilisation des terres agricoles, les écosystèmes ruraux et l'environnement, la politique agricole commune (PAC) de l'UE a été de plus en plus adaptée pour intégrer les préoccupations environnementales et mieux servir les objectifs de durabilité. Dans cette mesure, il est donc essentiel que ces politiques soient suivies et évaluées afin de garantir la réalisation d'une agriculture durable.



ACTUALITÉS

Fondements : Inquête d'opinion sur l'alimentation et l'agriculture dans l'UE

PAGE 5



BONNES PRATIQUES

Le 14^e atelier de bonnes pratiques : « Évaluation de l'efficacité des ressources et du climat »

PAGE 10



RETOUR AUX FONDAMENTAUX

Système intégré de gestion et de contrôle (SIGC) : Utilisation de données administratives pour l'évaluation

PAGE 24



ÉVÉNEMENTS

Calendrier des événements passés et à venir

PAGE 27

RURAL EVALUATION NEWS - Numéro 17

Découvrez nos articles :

- Vers une meilleure notification des effets environnementaux des PDR dans l'évaluation ex post
- Le 14^e atelier de bonnes pratiques : « Évaluation de l'efficacité des ressources et du climat »
- Comment assurer le suivi des petits éléments paysagers au moyen des produits du Service Copernicus de surveillance des terres ?

Approfondissez vos connaissances :

- Système intégré de gestion et de contrôle (SIGC) : Utilisation de données administratives pour l'évaluation

Consultez les événements à venir du Helpdesk Evaluation!

Publication: Novembre 2020

Pages: 28

[EN](#) [1]- [FR](#) [1]- [DE](#) [1]

/file/25398_frnl_16-fr.jpg



Rural Evaluation NEWS

LETTRE D'INFORMATION DU HELPDESK ÉVALUATION EUROPÉEN POUR LE DÉVELOPPEMENT RURAL

Évaluation des effets des PDR sur la réalisation d'un développement territorial équilibré des économies et des communautés rurales



Le Helpdesk Évaluation a lancé le groupe de travail thématique «Évaluation ex post des PDR 2014-2020: Apprendre de la pratique» au début de cette année. Ce groupe de travail thématique vise à relever les défis de l'évaluation des réalisations et des impacts des PDR décrits dans le RAMO soumis en 2019 et à aider les États membres à préparer l'évaluation ex post des PDR 2014-2020.

Le module de travail 1 du groupe de travail thématique a analysé les questions évaluatives récentes concernant

l'évaluation des effets des PDR sur la réalisation d'un développement territorial équilibré des économies et des communautés rurales. Ces questions ont été recueillies lors de l'analyse des sections relatives à l'évaluation des RAMO soumis en 2019, des réactions des parties prenantes de l'évaluation dans le cadre des événements EvaluationWORKSI et des entretiens complémentaires avec les parties prenantes de l'évaluation dans les États membres. Quatre thèmes ont été sélectionnés:

1. la part de la population rurale bénéficiant de services/infrastructures nouveaux/améliorés;
2. les emplois créés dans les zones rurales;
3. le rapport des contributions nettes des indicateurs d'impact socio-économique;
4. l'estimation des contributions LEADER/CLLD et la mesure de leurs effets secondaires.

Les problèmes recensés dans les quatre thèmes sont généralement liés à la disponibilité et à la qualité des données, au double comptage, aux interprétations différentes de la méthodologie selon les États membres, à la difficulté d'agréger les données à l'échelle de l'UE et, parfois à l'échelle nationale.



ACTUALITÉS

Nouvelles technologies pour le suivi de l'activité agricole: Projet «New IACS Vision in Action» (NIVA)

PAGE 8



BONNES PRATIQUES

Évaluation de la hiérarchisation des besoins dans la PAC 2020+ en République tchèque

PAGE 14



RETOUR AUX FONDAMENTAUX

Le réseau d'information comptable agricole

PAGE 25



ÉVÉNEMENTS

Calendrier des événements passés et à venir

PAGE 27

RURAL EVALUATION NEWS - Numéro 16

Découvrez nos articles:

- Évaluation des effets des PDR sur la réalisation d'un développement territorial équilibré des économies et des communautés rurales
- Nouvelles technologies pour le suivi de l'activité agricole : Projet « New IACS Vision in Action » (NIVA)
- Estimation des impacts du soutien de l'UE aux PDR par une approche régionale quasi-expérimentale

Approfondissez vos connaissances :

- Le réseau d'information comptable agricole

Consultez les événements à venir du Helpdesk Evaluation!

Publication: Juillet 2020

Pages: 28

[EN](#) [2]- [FR](#) [2]- [DE](#) [2]

/file/23876_frnl15_fr_thumb.jpg



RURAL EVALUATION NEWS - Numéro 15

Découvrez nos articles:

- Des RAMO 2019 à l'évaluation ex ante du plan stratégique de la PAC
- Lien les indicateurs de résultats et les objectifs spécifiques
- Faites connaissance avec Sophie Helaine Chef de l'Unité C.4 « Suivi et évaluation »

Approfondissez vos connaissances :

- Gestion des données pour l'évaluation des effets du PDR

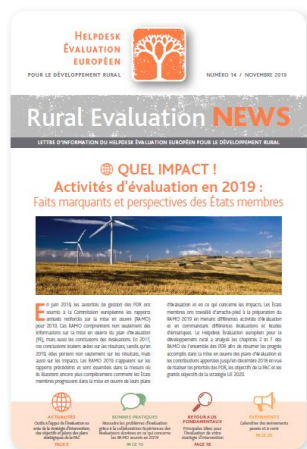
Consultez les événements à venir du Helpdesk Evaluation!

Publication: Avril 2020

Pages: 24

[EN](#) [3]- [FR](#) [3]- [DE](#) [3]

**/file/20042_fr
nl14_thumb_f
r.jpg**



RURAL EVALUATION NEWS - Numéro 14

Découvrez nos articles:

- Activités d'évaluation en 2019
- Vers un nouveau modèle de mise en oeuvre: De la stratégie nationale croate pour l'agriculture et le développement rural au plan stratégique national de la PAC
- Utiliser les évaluations comme moyen d'apprentissage stratégique: Une conversation avec du RRN lituanien
- Onzième atelier sur les bonnes pratiques: Evaluer les stratégies d'intervention dans le cadre de la PAC : expériences et perspectives

Approfondissez vos connaissances :

- Principales idées pour l'évaluation de votre stratégie d'intervention

Consultez les événements à venir du Helpdesk Evaluation!

Publication: Novembre 2019

Pages: 20

[EN](#) [4]- [FR](#) [4]- [DE](#) [4]

[/file/18685_frnl13_fr.jpg](#)



RURAL EVALUATION NEWS - Numéro 13

Découvrez nos articles:

- Outils à l'appui de l'évaluation ex ante des plans stratégiques de la PAC
- Etude sur la PAC et la changement climatique : Les arguments en faveur d'une politique agricole commune renforcée pour lutter contre le changement climatique
- Dixième atelier sur les bonnes pratiques - Bruxelles : Se préparer à l'évaluation ex ante du plan stratégique de la PAC

Approfondissez vos connaissances :

- L'évaluation ex ante en tant que processus interactif et participatif

Consultez les événements à venir du Helpdesk Evaluation!

Publication: Juillet 2019

Pages: 24

[EN](#) [5]- [FR](#) [5]- [DE](#) [5]

[/file/nl12frjpg_frnl12_fr](#)



RURAL EVALUATION NEWS - Numéro 12

Découvrez nos articles:

- Tableaux de bord interactifs des indicateurs de la PAC : transparence et croissance pour un avenir plus durable
- Évaluation du programme de L'UE en matière de consommation de fruits, de légumes et de lait à l'école
- Partager les connaissances en matière d'évaluation dans L'UE grâce à la mise en réseau

Approfondissez vos connaissances :

- Comment l'évaluation peut-elle soutenir les réseaux ?

Consultez les événements à venir du Helpdesk Evaluation!

Publication: Avril 2019

Pages: 24

[EN](#) [6]- [FR](#) [6]- [DE](#) [6]

**/file/nl11frjpg
_frnl11_fr.jpg**



RURAL EVALUATION NEWS - Numéro 11

Découvrez nos articles:

- Comment les évaluateurs en Slovaquie préparent et réalisent l'évaluation des impacts en 2019
- Vers une nouvelle politique agricole commune (PAC)
- Aperçu des évaluations des PDR dans les États membres

Approfondissez vos connaissances:

- Évaluation des impacts du deuxième pilier de la PAC sur la réalisation d'un développement territorial équilibré des économies et des communautés rurales

Consultez les événements à venir du Helpdesk Evaluation!

Publication: Décembre 2018

Pages: 16

**/file/nl10frjpg
_frnl10_fr.jpg**



RURAL EVALUATION NEWS - Numéro 10

Découvrez nos articles:

- Évaluation des impacts des PDR en 2019: Comment choisir l'approche d'évaluation la plus appropriée?
- Communiquer sur les programmes de développement rural
- Septième atelier de bonnes pratiques: Montrer la valeur ajoutée de LEADER/CLLD par l'évaluation

Approfondissez vos connaissances:

- Évaluation de l'impacts du pilier II de la PAC sur la gestion durable des ressources naturelles et l'action climatique

Consultez les événements à venir du Helpdesk Evaluation!

Publication: Juillet 2018

Pages: 16

**/file/nl9thumb
bfr1jpg_frnl9_
thumb_fr1.jp
g**



RURAL EVALUATION NEWS - Numéro 9

Découvrez nos articles:

- EvaluationWORKS! 2017
- Sixième atelier de bonnes pratiques : Soutien des RRR à l'évaluation des PDR
- Une approche en réseau pour mesurer le capital social dans LEADER/CLLD

Approfondissez vos connaissances:

- Évaluation des impacts du pilier II de la PAC sur la compétitivité de l'agriculture

Consultez les événements à venir du Helpdesk Evaluation!

Publication: Avril 2018

Pages: 20

[EN](#) [8]- [FR](#) [8]- [DE](#) [8]

/file/nl8thumbfrjpg_frnl8_thumb_fr.jpg



RURAL EVALUATION NEWS - Numéro 8

Découvrez nos articles:

- Synthèse les rapports annuels de mise en oeuvre 2017
- Le point sur la façon dont les États membres surveillent et évaluent leurs terres agricoles à HVN
- Comment les RRN peuvent-ils soutenir les activités d'évaluation

Approfondissez vos connaissances:

- Mesurer l'impact des programmes de développement rural

Consultez les événements à venir du Helpdesk Evaluation!

Publication: December 2017

Pages: 16

[EN](#) [9]- [FR](#) [10]- [DE](#) [11]

**/file/nl7-
frthumbpng_f
nl7-
fr_thumb.png**



RURAL EVALUATION NEWS - Numéro 7

Découvrez nos articles:

- L'évaluation de l'innovation dans les PDR 2014-2020
- Indicateurs à l'échelle de l'exploitation pour de nouveaux sujets dans l'évaluation des politiques
- Les enseignements tirés du RAMO 2017 par les évaluateurs en Lettonie

Approfondissez vos connaissances:

- Le cadre politique de l'innovation

Consultez les événements à venir du Helpdesk Evaluation!

Publication: Juin 2017

Pages: 16

[EN](#) [12]- [FR](#) [13]- [DE](#) [14]

**/file/nl6thum
bfrpng_frnl_6
_thumb_fr.pn
g**



RURAL EVALUATION NEWS - Numéro 6

Découvrez nos articles:

- EvaluationWORKS! 2016 expériences des États membres
- Préparer l'évaluation de l'innovation dans les programmes de développement rural 2014-2020
- Quatrième atelier de bonnes pratiques: 5 - 6 Décembre, Bordeaux, France

Approfondissez vos connaissances:

- Évaluations à l'échelle locale

Consultez les événements à venir du Helpdesk Evaluation!

Publication: Mars 2017

Pages: 16

[EN](#) [15]- [FR](#) [16]- [DE](#) [17]

**/file/nl5frpng_
frnl5_fr.png**



RURAL EVALUATION NEWS - Numéro 5

Découvrez nos articles:

- Gestion des données en vue d'évaluations sur des résultats concrets
- Agriculture à haute valeur naturelle (HVN): résultats de l'enquête concernant les différentes approches des États membres
- Nouveaux modules pour EvaluationWorks! 2016

Approfondissez vos connaissances:

- Rapports annuels sur la mise en œuvre (RAMO)

Consultez les événements à venir du Helpdesk Evaluation!

Publication: Décembre 2016

Pages: 20

[EN](#) [18]- [FR](#) [19]- [DE](#) [20]

**/file/nl4frcover
r_frnl4_fr_cov
er**



RURAL EVALUATION NEWS - Numéro 4

Découvrez nos articles:

- Évaluation de LEADER/CLLD
- La 9e réunion du groupe d'experts chargé du suivi et de l'évaluation de la PAC
- Deuxième atelier de bonnes pratiques: les 7-8 juin à Bonn, en Allemagne

Approfondissez vos connaissances:

- Cadre conceptuel de l'évaluation de LEADER/CLLD

Consultez les événements à venir du Helpdesk Evaluation!

Publication: Août 2016

Pages: 16

[EN](#) [21]- [FR](#) [22]- [DE](#) [23]

**/file/nl3frjpg_f
rnl3_fr**



RURAL EVALUATION NEWS - Numéro 3

Découvrez nos articles:

- Agriculture à haute valeur naturelle (HVN)
- La synthèse des évaluations ex ante des programmes de développement rural de 2014-2020
- Partage des expériences liées à l'évaluation ex post 2007-2013

Approfondissez vos connaissances:

- Caractéristiques principales de l'agriculture à HVN

Consultez les événements à venir du Helpdesk Evaluation!

Publication: Juin 2016

Pages: 12

[EN](#) [24]- [FR](#) [25]- [DE](#) [26]

/file/nl2frjpg_f rnl2_fr



RURAL EVALUATION NEWS - Numéro 2

Découvrez nos articles:

- Evaluation des résultats des PDR
- Premier atelier de bonnes pratiques du Helpdesk Evaluation européen
- Se préparer à l'évaluation des RRN
- De nouvelles méthodes d'évaluation
- Les événements annuels de renforcement des capacités

Approfondissez vos connaissances:

- Auto-évaluation et évaluation, quelles différences?
- Sources de données UE liées aux types d'indicateurs

Consultez les événements à venir du Helpdesk Evaluation!

Publication: Décembre 2015

Pages: 20

[EN](#) [27]- [FR](#) [28]- [DE](#) [29]

/file/nl1frjpg_f rnl1_fr



RURAL EVALUATION NEWS - Numéro 1

Le premier numéro de notre bulletin d'information électronique est disponible! Découvrez:

- L'introduction du Commissaire Hogan
- L'équipe qui soutient l'évaluation de la PAC
- Le Helpdesk évaluation européen
- Le groupe d'experts chargé du suivi et de l'évaluation de la PAC
- Le premier événement de renforcement des capacités organisé au Portugal
- Le premier Groupe de travail thématique qui a été lancé!

Informez-vous au sujet

- Des questions liées à l'évaluation
- Du CCSE et du SCSE
- De ce qui va se passer prochainement au Helpdesk Evaluation

[Publication: Juin 2015](#) [30]

[Pages: 12](#) [30]

[EN](#) [30] - [FR](#) [31] - [DE](#) [32]

Source URL:

https://enrd.ec.europa.eu/evaluation/publications/evaluation-helpdesks-publications-rural-evaluation-news_fr?2nd-language=de

Links

- [1] https://enrd.ec.europa.eu/evaluation/publications/rural-evaluation-news-issue-number-17_fr
- [2] https://enrd.ec.europa.eu/evaluation/publications/rural-evaluation-news-issue-number-16_fr
- [3] https://enrd.ec.europa.eu/evaluation/publications/rural-evaluation-news-issue-number-15_fr
- [4] https://enrd.ec.europa.eu/evaluation/publications/rural-evaluation-news-issue-number-14_fr
- [5] https://enrd.ec.europa.eu/evaluation/publications/rural-evaluation-news-issue-number-13_fr
- [6] https://enrd.ec.europa.eu/evaluation/publications/rural-evaluation-news-issue-number-11_fr
- [7] https://enrd.ec.europa.eu/evaluation/publications/rural-evaluation-news-issue-number-10_fr
- [8] https://enrd.ec.europa.eu/evaluation/publications/rural-evaluation-news-issue-number-9_fr
- [9] https://enrd.ec.europa.eu/file/12389/download_en?token=K6WfU6fa
- [10] https://enrd.ec.europa.eu/file/12390/download_en?token=8FcgO2UW
- [11] https://enrd.ec.europa.eu/file/12391/download_en?token=yGwW3SGA
- [12] https://enrd.ec.europa.eu/evaluation/publications/rural-evaluation-news-issue-number-7_en

- [13] https://enrd.ec.europa.eu/file/11194/download_en?token=y5rc3tx-
- [14] https://enrd.ec.europa.eu/file/11195/download_en?token=2XPVCiUB
- [15] http://enrd.ec.europa.eu/sites/enrd/files/newsletter_6-en_final.pdf
- [16] http://enrd.ec.europa.eu/sites/enrd/files/newsletter_6-fr_final.pdf
- [17] http://enrd.ec.europa.eu/sites/enrd/files/newsletter_6-de_final.pdf
- [18] https://enrd.ec.europa.eu/sites/enrd/files/newsletter_5-en.pdf
- [19] http://enrd.ec.europa.eu/sites/enrd/files/newsletter_5-fr.pdf
- [20] http://enrd.ec.europa.eu/sites/enrd/files/newsletter_5-de.pdf
- [21] https://enrd.ec.europa.eu/sites/enrd/files/newsletter_4-en_final.pdf
- [22] http://enrd.ec.europa.eu/sites/enrd/files/newsletter_4-fr_final.pdf
- [23] http://enrd.ec.europa.eu/sites/enrd/files/newsletter_4-de_final.pdf
- [24] https://enrd.ec.europa.eu/sites/enrd/files/newsletter_3-en_final.pdf
- [25] http://enrd.ec.europa.eu/sites/enrd/files/newsletter_3-fr_final.pdf
- [26] http://enrd.ec.europa.eu/sites/enrd/files/newsletter_3-de_final.pdf
- [27] http://enrd.ec.europa.eu/sites/enrd/files/newsletter_2-en.pdf
- [28] http://enrd.ec.europa.eu/sites/enrd/files/newsletter_2-fr_2602_0.pdf
- [29] http://enrd.ec.europa.eu/sites/enrd/files/newsletter_2-de_2602.pdf
- [30] <http://enrd.ec.europa.eu/sites/enrd/files/newsletter-en-0409-web.pdf>
- [31] <http://enrd.ec.europa.eu/sites/enrd/files/newsletter-fr-0809-web.pdf>
- [32] <http://enrd.ec.europa.eu/sites/enrd/files/newsletter-de-0409-web.pdf>