

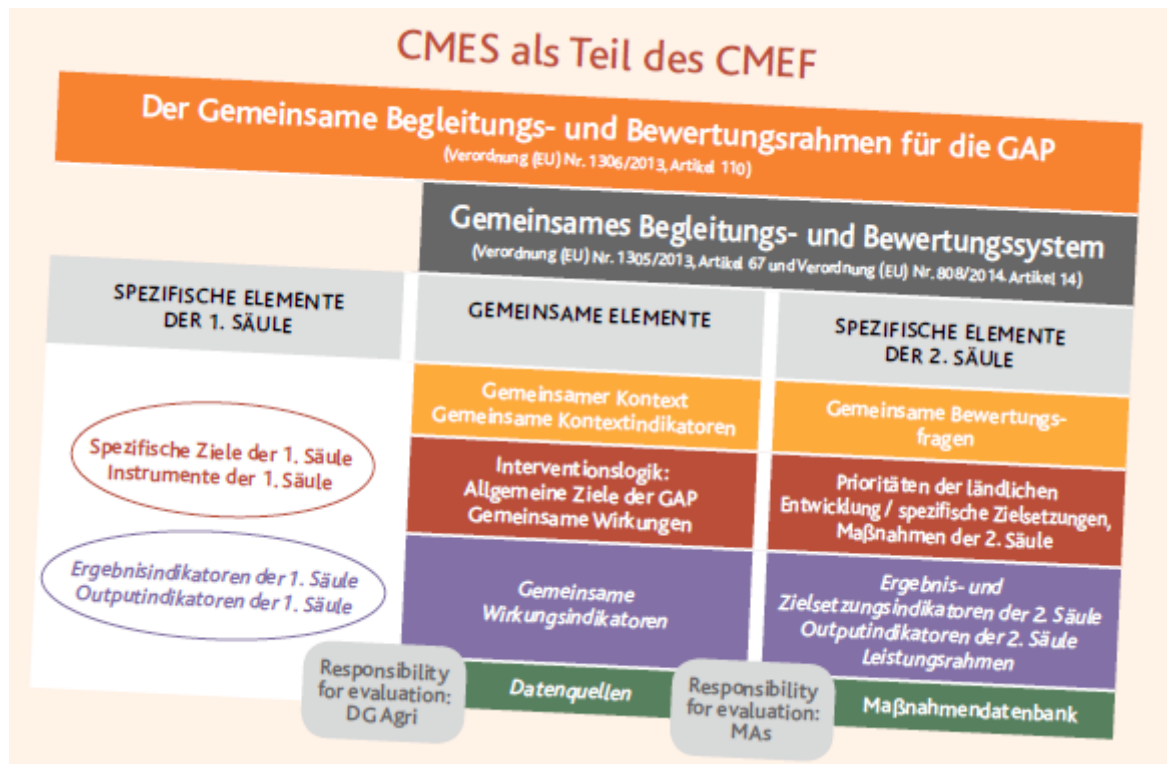
## **Gemeinsamer Begleitungs- und Bewertungsrahmen (CMEF) & Gemeinsames Begleitungs- und Bewertungssystem**

Im derzeitigen Programmplanungszeitraum (2014-2020) gibt es erstmals einen Gemeinsamen Begleitungs- und Bewertungsrahmen (CMEF), um die Leistung der gesamten GAP zu messen (einschließlich erster Säule - Direktzahlungen an Betriebe und Marktmaßnahmen und zweiter Säule - Maßnahmen zur Förderung der ländlichen Entwicklung).

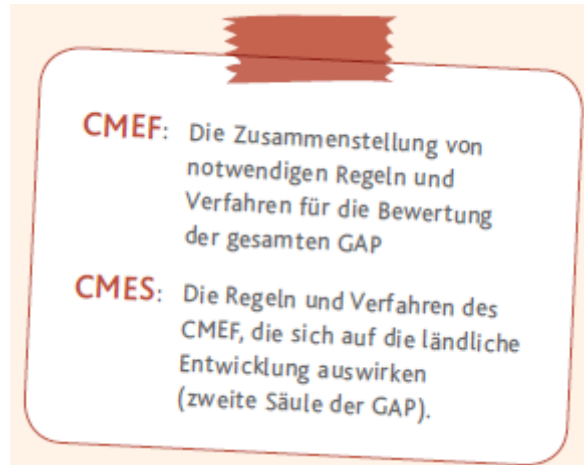
Für die ländliche Entwicklung (zweite Säule) gibt es zusätzlich das Gemeinsame Begleitungs- und Bewertungssystem (CMES), das Bestandteil des CMEF und in folgenden Dokumenten dargelegt ist.

- Verordnung mit gemeinsamen Bestimmungen (Verordnung (EU) Nr. 1303/2013), in der die gemeinsamen Elemente der Begleitung und Bewertung für die Europäischen Struktur- und Investitionsfonds (ESIF) definiert sind; und
- Verordnung zur Entwicklung des ländlichen Raums (Verordnung (EU) Nr. 1305/2013), in der die Besonderheiten der Entwicklungsprogramme für den ländlichen Raum thematisiert sind.

**[/file/cmesc2depng\\_escmes2\\_de.png](#)**



**/file/cmesdepng\_escmes\_**  
**de.png**



**Source URL:**

[https://enrd.ec.europa.eu/evaluation/common-monitoring-and-evaluation-framework-cmef-common-monitoring-and-evaluation-system-cmes\\_es?2nd-language=de](https://enrd.ec.europa.eu/evaluation/common-monitoring-and-evaluation-framework-cmef-common-monitoring-and-evaluation-system-cmes_es?2nd-language=de)