

Communiquer sur les évaluations

FLASH INFO ! NOUVELLE ÉVALUATION DISPONIBLE DÈS MAINTENANT !

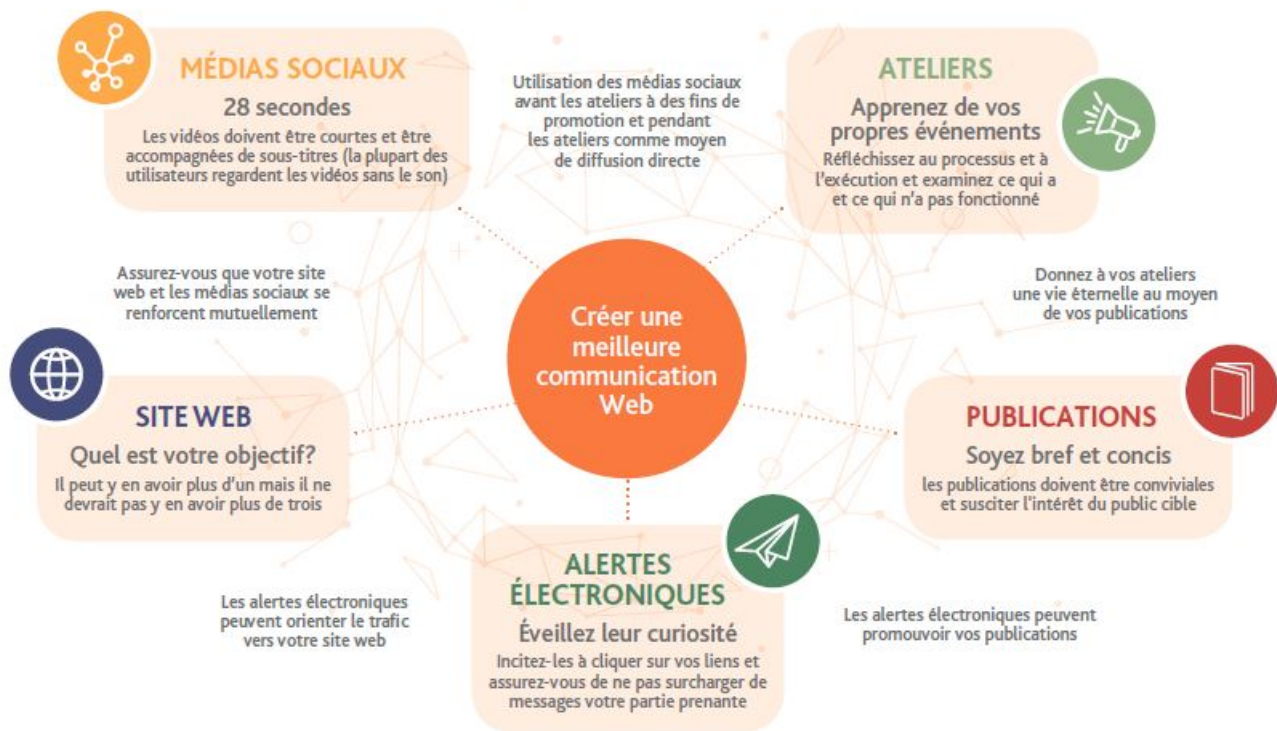
L'évaluation vise essentiellement à assurer la transparence pour les citoyens et à garantir que les fonds sont dépensés de manière efficace. Pour les groupes d'action locale (GAL), les agriculteurs et les bénéficiaires, cela signifie montrer aux autorités de gestion et au public que ces projets contribuent de manière positive à la réalisation des objectifs et priorités de l'UE.

Trois principes fondamentaux doivent être pris en compte afin de communiquer de manière plus efficace avec les parties prenantes :

- votre public,
- utiliser des moyens novateurs,
- avoir un contenu attrayant.

Avec qui essayez-vous de communiquer ? Qu'est-ce que vous souhaitez leur dire ? En ce qui concerne l'évaluation, ces groupes cibles sont probablement les autorités de gestion, les GAL, les décideurs politiques et éventuellement le grand public. Les outils de communication que vous utiliserez pour atteindre ces groupes seront essentiels afin de vous assurer qu'ils reçoivent le message que vous essayez de leur transmettre. Il pourrait s'agir de fournir une section spécifique à l'évaluation sur le site web du RRN afin de mieux atteindre les GAL et les autres bénéficiaires locaux ou de rédiger une version résumée et facile à lire des résultats de l'évaluation qui sera publiée dans un journal ou présentée à la radio pour les agriculteurs et le grand public. La clé est de trouver des moyens efficaces d'atteindre votre public.

[/file/19949_frcomms_fr.jpg](#)



Dans le cadre de la communication sur les évaluations, il est essentiel de vous assurer que les personnes et les organisations avec lesquelles vous essayez de communiquer comprennent pourquoi cette information leur est utile et comment elle affecte leur situation respective. Utiliser des moyens innovateurs et rendre votre contenu attrayant ne signifie pas nécessairement seulement utiliser les derniers médias sociaux ou faire un infographique très attrayant, mais se connecter aux groupes que vous ciblez en utilisant des outils et des canaux de communication inventifs.

Pour en savoir davantage sur la communication relative aux évaluations, consultez le site web du Helpdesk où vous trouverez des [exemples d'évaluations réalisées](#) [1], [par les États membres, des rapports d'ateliers sur les bonnes pratiques](#) [2] et le [compte Twitter du Helpdesk](#) ! [3]

Source URL: https://enrd.ec.europa.eu/evaluation/back-basics/communicating-evaluations_fr

Links

[1] https://enrd.ec.europa.eu/evaluation/publications/_en?f%5B0%5D=im_field_enrd_publ_ehd_content_t%3A20677

[2] https://enrd.ec.europa.eu/evaluation/publications/_en?f%5B0%5D=im_field_enrd_publ_ehd_content_t%3A20153

[3] https://twitter.com/ENRD_Evaluation