



Crédal, un outil financier au service de l'entrepreneuriat local durable



UNE COOPERATIVE DE CREDIT à FINALITE SOCIALE

1984
Action « Banque Apartheid »
Création de CREDAL

2013



2.000
Coopérateurs

Crédits
solidaires

Conseil et
formation

Impact + sur la
personne, son
entourage et son
environnement

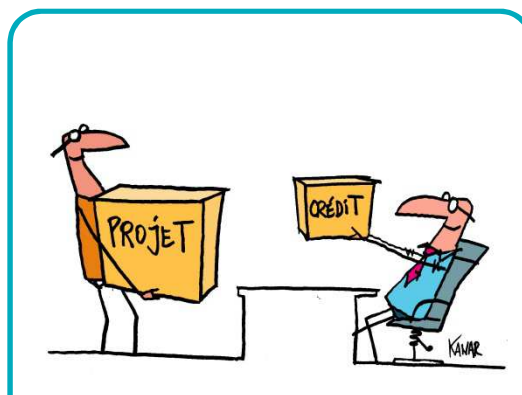
Économie
réelle et
locale



LES ACTIVITES



PLACEMENT

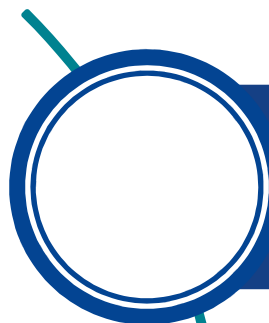


CREDIT

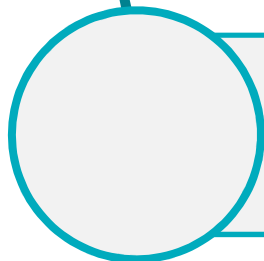


ACCOMPAGNEMENT

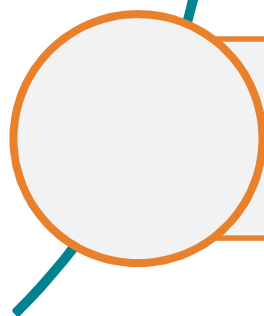




PLACEMENT SOLIDAIRE



CREDIT



ACCOMPAGNEMENT





UN PLACEMENT SOLIDAIRE

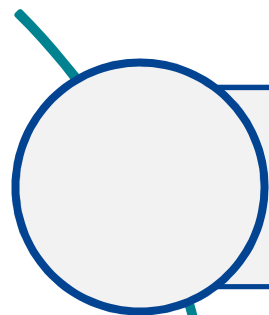
COOPERATIVE DE CREDIT ALTERNATIF

23 millions placés
par 2000
coopérateurs

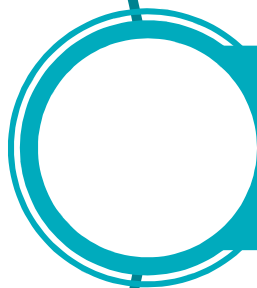


872 crédits solidaires
en 2012

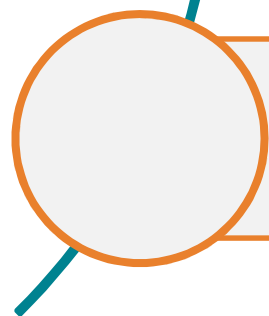
- **90%** des fonds sont prêtés
- les clients sont **partenaires**
- **Dividende:** entre 1,5% et 2,5%



PLACEMENT SOLIDAIRE

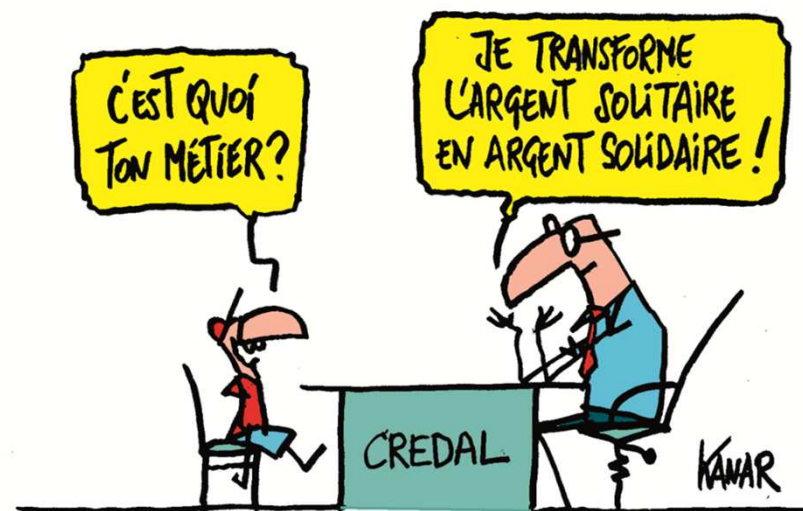


CRÉDIT



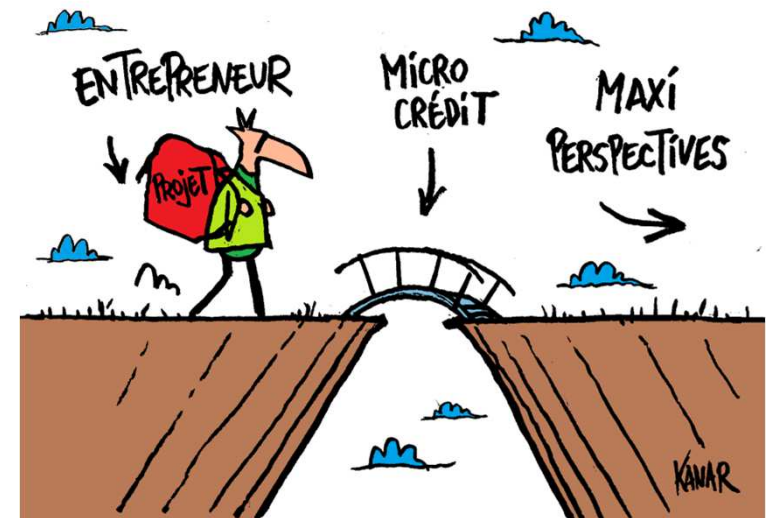
ACCOMPAGNEMENT

Des crédits pour des projets à plus-value sociale



Le microcrédit pour l'auto- création d'emploi

- Commerce de détails, Horeca, artisanat, services aux personnes, maraîchage, etc.
- Conditions :
 - Projet abouti et rentable
 - Accessibilité bancaire limitée ou non adéquate
- Spécificités:
 - Un microcrédit de max 15.000 €
 - Aucune garantie demandée grâce à l'appui de la Sowalfin et du Fonds Européen d'Investissement
 - Accompagnement du porteur pendant 2 ans

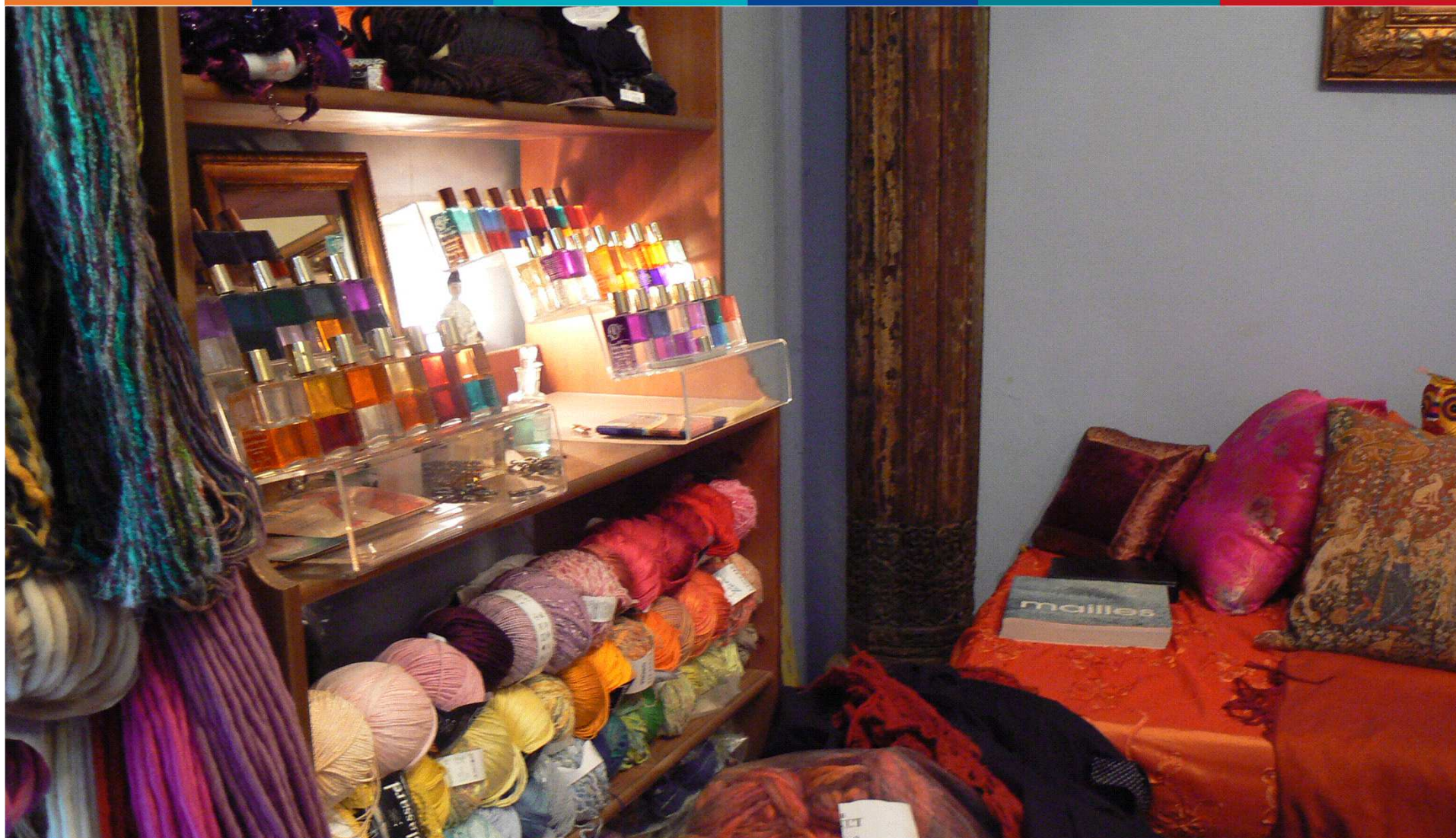




Auto-cr ation d'emploi

Boutique de v tements en maille

Ramona Hernandez



Les crédits professionnels L'auto-crédation d'emploi « DD »

- Si le projet présente une dimension durable, le montant maximum passe à 25.000 €, et des conditions de remboursement adaptées peuvent être mises en place (franchise en K plus longue par ex).





MICROCREDIT DD

Maraîcher

« LES LEGUMES DU CINSI »





MICROCREDIT PROFESSIONNEL

Vêtements et accessoires vintage & seconde main

« BETTY LOU »





Les crédits professionnels

L'Impact + pour les PME ayant un impact sociétal positif

- **PME** engagée dans une dynamique forte autour des 3 axes du développement durable: économie – social – environnemental
- **Création de services à la collectivité**
 - Rencontre un besoin sociétal
 - Garantie de qualité
- **Spécificités:**
 - Jusque 200.000 €
 - Taux variable en fonction des performances sociales
 - Permet de lever des co-financements et d'avoir accès aux Fonds Bruxellois de garantie et au FEI



CREDIT IMPACT + Maraîcher et comptoir de vente « LA FINCA »





CRÉDIT IMPACT + Vente de produits secs « SUPERSEC »



Les crédits professionnels

Le crédit solidaire pour les entreprises d'économie sociale

- Entreprise d'insertion, Entreprises de Travail Adapté, Entreprises à finalité sociale, coopératives de production, asbl, etc.
- Conditions :
 - Pertinence sociale du projet
 - Capacité de remboursement
 - Bonne gestion
- Spécificités:
 - Jusqu'à 1 millions d'€
 - 4,75% à 6 %
 - Permet de lever des co-financements et d'avoir accès aux Fonds Bruxellois de garantie et au FEI





Les entreprises d'économie sociale
Entreprise de formation
par le travail
« LE GERMOIR »





Les entreprises d'économie sociale Magasin de seconde main « AUX FOUFFES DU CENTRE »



LE MICROCRÉDIT PERSONNEL

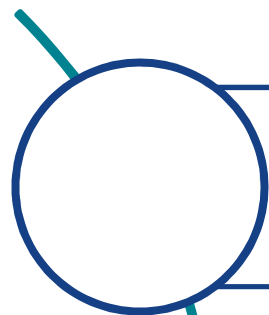
Crédit à la consommation (10.000€ maximum en 4 ans) pour les personnes aux **revenus modestes, exclus bancaires**, dont l'objectif est la **réalisation d'un projet de vie ou l'amélioration du quotidien**.



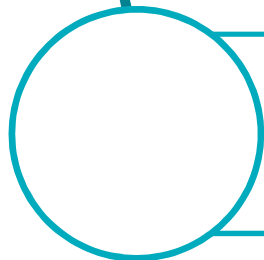
Variante: en partenariats avec les PP:

Le Prêt vert Bruxellois (avec la région de Bruxelles Capitale)

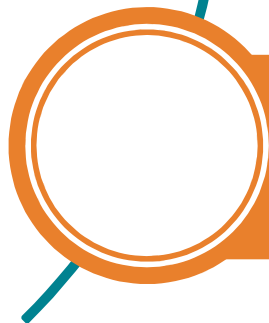
Le prêt Bien Vivre chez Soi (avec la région Wallonne)



LE PLACEMENT SOLIDAIRE



LE CREDIT



L'ACCOMPAGNEMENT

Accompagnement à la création et au développement d'entreprises





Accompagnement à l'auto-crédation d'emploi

Pour qui : Les deman-deu-se-r-s d'emploi

Programme spécial de soutien à l'entrepreneuriat féminin:
AFFAIRES DE FEMMES FEMMES D'AFFAIRES

Comment :

- Des entretiens individuels
- Du travail en cercle d'entrepreneurs
- Des ateliers à la carte
- Des activités réseau avec d'autres entrepreneurs



ACCOMPAGNEMENT AFFA

Atelier couture « MIDINETTES »



L'agence Conseil en économie sociale

Pour qui : Les associations et entreprises d'économie sociale ou les porteurs de ce type de projet

Pour quoi :

- Lancer : étude de marché, statuts, plan financier
- Développer : diagnostic, étude de la pertinence des développements/solutions envisagés, rechercher de fonds
- Gérer : outils de gestion





CONSEIL Brasserie « BRASSERIE COOPERATIVE DE LA LESSE »



Le bureau d'étude



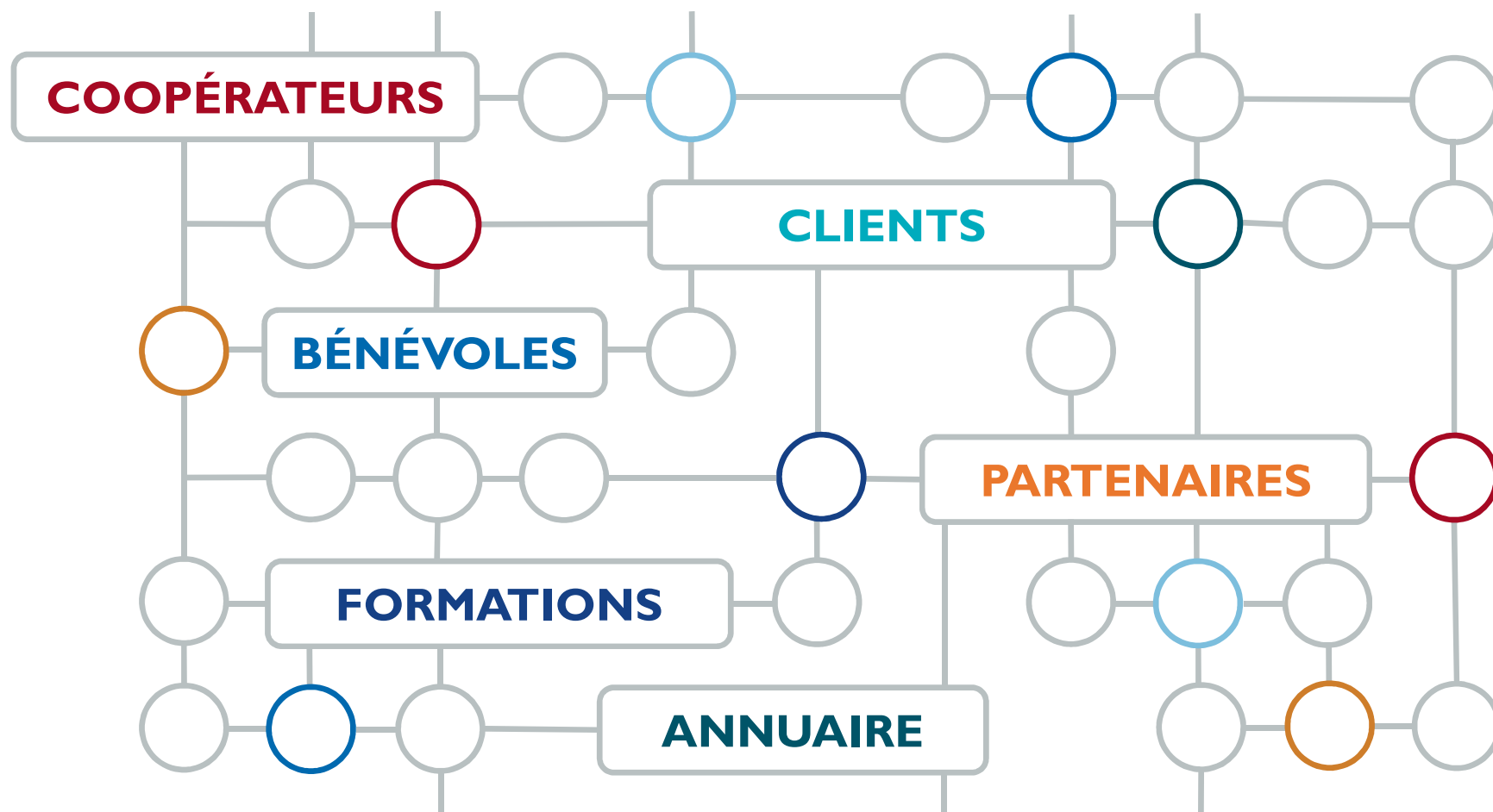
Défricheur des nouvelles tendances, des nouveaux besoins, de nouveaux modes de fonctionnement, le bureau d'étude réalise des recherches commanditées par des pouvoirs publics locaux, ou en interne, pour développer des produits innovants :

micro-crédit DD, parcs éoliens citoyens, Community Land Trust, circuits courts, création de projets sociaux par des collectivités locales, etc.

Crédal demain: local, européen et en réseau



CREDAL: LOCAL ET EN RESEAU



M. Pinchart – Les légumes du Cinsi

- **MC DD** de 18.851€ (dont 14.433€ de trésorerie)
- Soutenu directement par des coopérateurs
- Installé dans la **ferme Vévy Wéron**
(<http://www.vevyweron.be/>)
- Vente de **paniers Bio** via la coopérative **Agricovert**

AGRICOVERT

- Partenariat avec l'**Agence Conseil**
- Vente des produits de la **Brasserie de la Lesse**, client **crédit solidaire**

Un nombre croissant de **clients** dont des **collaborateurs**,
coopérateurs, **volontaires** et **clients Crédal**





CREDAL: EUROPEEN ET EN RESEAU

TAMA

European Cooperative of citizens finance



Projected Finance by European Commission DG Employment and Social Affairs



Merci de votre attention

Contact:

credal@credal.be

010/48.33.50

www.credal.be